

金沢駅西シャンブル18701

インターネット無料！ご入居した日からご利用可能です。

金沢駅正面の好立地！オートロック付きマンション！バス便の良い大通りも近く、通勤にも便利です。トランクルーム付きでお車をお持ちの方もタイヤ管理に困りません。コンビニ・スーパーなど近隣にございます。



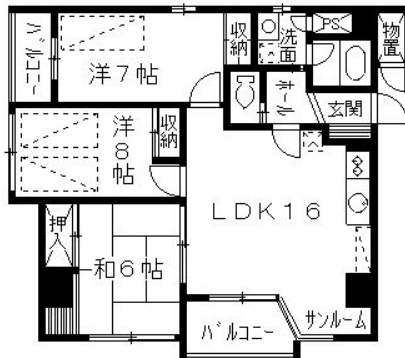
設備項目

独立洗面台 / サンルーム / バルコニー・ベランダ / 室内洗濯機置場 / 照明器具 / バス・トイレ別 / 温水洗浄便座 / 追い焚き機能付き / トランクルーム / BSアンテナ / 防犯カメラ / オートロック / 宅配ボックス / エレベーター / エアコン付き / 駐輪場 / インターネット無料 / システムキッチン / 都市ガス / コンロ2口以上 / TVモニター付きインターホン

近隣情報

わかさ内科クリニック : 1401m 100番マート : 242m
セブンイレブン : 118m

間取り



お部屋の写真と間取りが現状と異なる場合は、現状を優先します。

物件概要

所在地	石川県金沢市広岡1丁目3-1
沿革 / 最寄り駅	IRいしかわ鉄道/金沢駅徒歩3分
建物種別	賃貸マンション
施工 / 構造	1997年02月 / SRC(鉄骨鉄筋コンクリート)
階建 / 総戸数	10階建(7階部分)
間取り	3LDK(LDK16帖,和6帖,洋7帖,洋8帖)
専有面積	83.18㎡
契約形態	普通借家2年
入居日	即入居可
部屋向き	東

月額賃料

家賃	¥125,000
共益費	¥10,000
駐車料	¥13,200
その他	RL Support System + M3,300円(税込み)

初期費用

敷金	2ヶ月
礼金	-
仲介手数料	家賃 × 消費税
更新事務手数料	137,500円
その他	鍵交換代金27,500円 / クラスコギャランティ 初回保証料151,500円(税込み) 量表替え36,300円(税込み)
入居条件	法人契約の場合敷金礼金2ヶ月 火災保険料はRL Support System+Mを含む 2026.4.13解約
特約	法人契約の場合:RLSS Light+M(2,090円/月額)、RLSS初回加入金(19,800円/税込)必須

crasco

GO賃貸・金沢けやき通り店 / 920-0024 石川県金沢市西念4-24-21
TEL.076-233-3010 FAX.076-233-3080
MAIL.keyaki@crasco.jp www.crasco.jp

情報公開日：2026年7月10日
取引形態：代理
国土交通大臣（3）第8818号



手数料の負担割合	貸主	0%	借主	100%
手数料の配分割合	元付	50%	客付	50%