

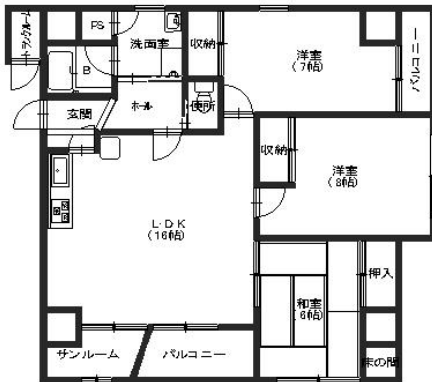
# 金沢駅西シャンブル18902

インターネット無料！ご入居した日からご利用可能です。

金沢駅正面の好立地！オートロック付きマンション！バス便の良い大通りも近く、通勤にも便利です。トランクルーム付きでお車をお持ちの方もタイヤ管理に困りません。コンビニ・スーパーなど近隣にあります。



## 間取り



お部屋の写真と間取りが現状と異なる場合は、現状を優先します。

## 月額賃料

|     |                                |
|-----|--------------------------------|
| 家賃  | ¥120,000                       |
| 共益費 | ¥10,000                        |
| 駐車料 | ¥13,200                        |
| その他 | 暮らすコンシェルジュPrime + S3,278円(税込み) |

## 初期費用

|       |   |
|-------|---|
| 敷金    | 2ヶ月   |
| 礼金    | 2ヶ月   |
| 仲介手数料 | 家賃 × 消費税  |
| その他   | 畳表替え36,300円(税込み)<br>暮らすコンシェルジュ + S 加入金31,900円(税込み)          |
| 入居条件  | 火災保険料は暮らすコンシェルジュPrime+Sに含む<br>2024.8.31解約                   |
| 特約    | 法人契約：暮らすコンシェルジュライト(1,100円/月額)、暮らすコンシェルジュ加入金(13,200円/初回のみ)必須 |

## 設備項目

独立洗面台 / サンルーム / バルコニー・ベランダ / 室内洗濯機置場 / 照明器具 / バス・トイレ別 / 温水洗浄便座 / 追い焚き機能付き / トランクルーム / BSアンテナ / 防犯カメラ / オートロック / TVモニター付きインターホン / 駐輪場 / 宅配ボックス / エレベーター / エアコン付き / インターネット無料 / システムキッチン / 都市ガス / 南向き

## 物件概要

|           |                            |
|-----------|----------------------------|
| 所在地       | 石川県金沢市広岡1丁目3-1             |
| 沿革 / 最寄り駅 | IRいしかわ鉄道/金沢駅徒歩3分           |
| 建物種別      | 賃貸マンション                    |
| 施工 / 構造   | 1997年02月 / SRC(鉄骨鉄筋コンクリート) |
| 階建 / 総戸数  | 10階建(9階部分)                 |
| 間取り       | 3LDK(LDK16帖,和6帖,洋7帖,洋8帖)   |
| 専有面積      | 83.18㎡                     |
| 契約形態      | 普通借家2年                     |
| 入居日       | 即入居可                       |
| 部屋向き      | 南東                         |

近隣情報

わかさ内科クリニック:1401m 100番マート:242m  
セブンイレブン:118m

crasco

金沢けやき通り店 / 920-0024 石川県金沢市西念4-24-21  
TEL.076-233-3010 FAX.076-233-3080  
MAIL.keyaki@crasco.jp www.crasco.jp

情報公開日：2024年11月22日  
取引形態：代理  
国土交通大臣(2)第8818号



|          |    |     |    |      |
|----------|----|-----|----|------|
| 手数料の負担割合 | 貸主 | 0%  | 借主 | 100% |
| 手数料の配分割合 | 元付 | 50% | 客付 | 50%  |