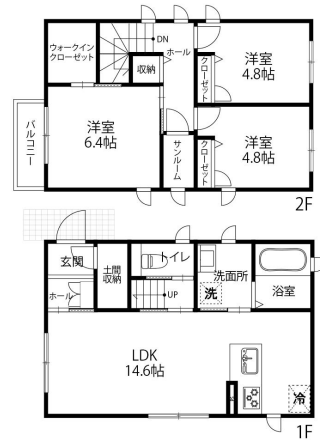


SHM三納戸建 A

こちらの物件は積水ハウスの賃貸住宅シャーメゾンです
Luxury×Botanical（豪華な植物柄）積水ハウスの特許技術、シャイド55搭載のお部屋です。上下階に響く音を大幅にシャットアウト。野々市小学校・野々市中学校



間取り



お部屋の写真と間取りが現状と異なる場合は、現状を優先します。

月額賃料

| | |
|-----|-------------------------------|
| 家賃 | ¥150,000 |
| 共益費 | - |
| 駐車料 | - |
| その他 | シャーメゾンライフサポート 2 4 1,320円(税込み) |

初期費用

| | |
|---------|------------------|
| 敷金 | - |
| 礼金 | 150000 |
| 仲介手数料 | (家賃 + 駐車料) × 消費税 |
| 更新事務手数料 | - |

| | |
|-----|--|
| その他 | 鍵交換代金16,500円 / クリーニング費用95,700円(税込み) 初回保証料33,000円(税込み) |
|-----|--|

| | |
|------|-----------------------|
| 入居条件 | 2026.7.1入居可能予定 町費別途請求 |
|------|-----------------------|

| | |
|----|---|
| 特約 | 保証会社 らくらくパートナー：初期費用33,000円・毎月費用：2.0%・更新なし 日本セーフティ：月額家賃等の40%・50%・毎月費用：なし・更新：10,000円/年間 |
|----|---|

設備項目

オール電化 / 独立洗面台 / サンプル / バルコニー・ベランダ / 室内洗濯機置場 / システムキッチン / 照明器具 / メゾネット / コンロ2口以上 / パス・トイレ別 / 浴室乾燥機 / 温水洗浄便座 / 一坪風呂 / ウォークインクローゼット / BSアンテナ / TVモニターインターホン / 駐車場2台以上 / エアコン付き / IHクッキングヒーター / カウンターキッチン

| | |
|------|---|
| 近隣情報 | - |
|------|---|

物件概要

| | |
|-----------|----------------------------------|
| 所在地 | 石川県野々市市三納2丁目3番(地番) |
| 沿革 / 最寄り駅 | 北陸鉄道石川線/額住宅前駅徒歩15分 |
| 建物種別 | 賃貸アパート |
| 施工 / 構造 | 2019年02月 / 軽量鉄骨造 |
| 階建 / 総戸数 | 2階建(1階部分) |
| 間取り | 3LDK(LDK14.6帖,洋6.4帖,洋4.8帖,洋4.8帖) |
| 専有面積 | 81.56㎡ |
| 契約形態 | 普通借家2年 |
| 入居日 | 2026年7月上旬 |
| 部屋向き | 不明 |

crasco

GO賃貸・野々市店 / 921-8801 石川県野々市市御経塚2-256
TEL.076-269-0606 FAX.076-269-0605
MAIL.nonoit@crasco.jp www.crasco.jp

情報公開日：2026年5月27日
取引形態：専任媒介
国土交通大臣(3)第8818号



| | | | | |
|----------|----|-----|----|------|
| 手数料の負担割合 | 貸主 | 0% | 借主 | 100% |
| 手数料の配分割合 | 元付 | 50% | 客付 | 50% |