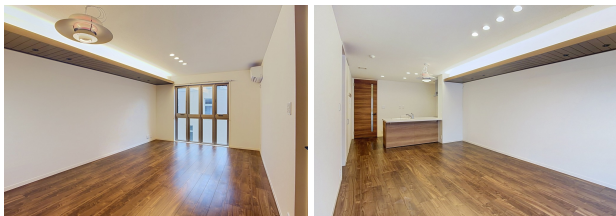


# マストテラス金沢泉が丘 305

インターネット無料！オール電化の3LDKのお部屋です！  
オートロック付き・防犯ガラス使用でセキュリティ面も安心！



お部屋の写真と間取りが現状と異なる場合は、現状を優先します。

月額賃料	
家賃	¥149,000
共益費	¥6,000
駐車料	¥5,500
その他	町費400円 / ゴミ回収費770円(税込み) / シャーメゾンライフSUPPORT 2 41,320円(税込み)
初期費用	
敷金	-
礼金	-
仲介手数料	家賃 × 消費税
更新事務手数料	-
その他	鍵交換代金22,000円 / クリーニング費用117,700円(税込み) / 初回保証料103,400円(税込み)
入居条件	こちらの物件は積水ハウスの賃貸住宅シャーメゾンです
特約	保証会社らくらくパートナー：初期費用33,000円・毎月費用：2.0%・更新なし 町内会行事・子供会行事に参加するには、町会世帯名簿が必ず必要。前面道路AM7：00～9：00まで通行禁止道路に該当。管轄の警察署から通行許可証を取得する必要あり。

設備項目	
オール電化 / 独立洗面台 / バルコニー・ベランダ / 室内洗濯機置場 / 照明器具 / コンロ2口以上 / バス・トイレ別 / 温水洗浄便座 / 追い焚き機能付き / トランクルーム / ウォークインクローゼット / BSアンテナ / インターネット対応 / オートロック / TVモニタ付きインターホン / 宅配ボックス / エアコン付き / IHクッキングヒーター / 駐輪場 / インターネット無料 / システムキッチン	
近隣情報	KKR北陸病院：640m アルビス：439m ローソン：576m

物件概要	
所在地	石川県金沢市泉が丘1丁目3番10号
沿革 / 最寄り駅	北陸鉄道石川線/野町駅バス停 泉が丘徒歩 15分
建物種別	賃貸マンション
施工 / 構造	2019年02月 / 鉄骨造
階建 / 総戸数	3階建(3階部分)
間取り	3LDK(LDK16帖,洋8.6帖,洋7.4帖,洋7.3帖)
専有面積	98.67㎡
契約形態	普通借家2年
入居日	即入居可
部屋向き	不明



GO賃貸・金沢南部店 / 921-8163 石川県金沢市横川4-188  
TEL.076-241-2121 FAX.076-241-0707  
MAIL.yokogawa@crasco.jp www.crasco.jp

情報公開日：2026年6月24日  
取引形態：媒介  
国土交通大臣（3）第8818号



手数料の負担割合	貸主	0%	借主	100%
手数料の配分割合	元付	50%	客付	50%