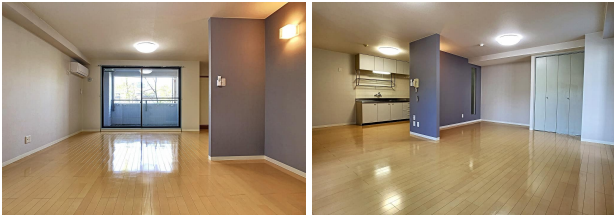


# ウィルシャー高尾台 103

インターネット無料！オートロック付きのペット可能物件です！  
高尾台中学校近く！ファミリーオススのマンションタイプの物件！エン  
トランスオートロック付で安心してご家族でご入居頂けます。広めのキ  
ッチンスペースと開放感のあるリビングが素敵です



## 間取り



お部屋の写真と間取りが現状と異なる場合は、現状を優先します。

## 設備項目

独立洗面台 / バルコニー・ベランダ / 室内洗濯機置場 / 照明器具 / バス・トイレ別  
/ 温水洗浄便座 / トランクルーム / オートロック / インターホン / エアコン付き /  
インターネット無料 / プロパンガス / 駐輪場

近隣情報

さかえ内科クリニック : 724m 業務スーパー : 965m  
ファミリーマート : 656m

## 物件概要

所在地	石川県金沢市高尾台1丁目82
沿革 / 最寄り駅	I R いしかわ鉄道/金沢駅バス停 窪南徒歩 6分
建物種別	賃貸マンション
施工 / 構造	1991年12月 / RC(鉄筋コンクリート造)
階建 / 総戸数	3階建(1階部分)
間取り	1LDK(LDK16.7帖,洋5帖)
専有面積	67.13㎡
契約形態	定期借家24ヶ月
入居日	即入居可
部屋向き	北

## 月額賃料

家賃	¥57,000
共益費	¥3,000
駐車料	¥5,500
その他	町費1,000円 / RL Support System + M3,300円(税込み)

## 初期費用

敷金	2ヶ月
礼金	-
仲介手数料	家賃 × 消費税
更新事務手数料	62,700円
その他	鍵交換代金22,000円 / クラスコギャランティ 初回保証料69,800円(税込み)
入居条件	家具はCGで配置しています。実際は家具付きではありません 火災保険料はRL Support System+Mに含む 2026.3.29解約
特約	法人契約の場合:RLSS Light+M(2,090円/月額)、RLSS初回加入金(19,800円/税込)必須

crasco

GO賃貸・金沢南部店 / 921-8163 石川県金沢市横川4-188  
TEL.076-241-2121 FAX.076-241-0707  
MAIL.yokogawa@crasco.jp www.crasco.jp

情報公開日 : 2026年4月23日  
取引形態 : 代理  
国土交通大臣 ( 3 ) 第8818号



手数料の負担割合	貸主	0%	借主	100%
手数料の配分割合	元付	50%	客付	50%