

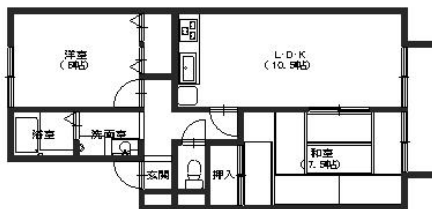
エムロード・i203

東金沢近くで生活環境良好です

駐車場2台契約可能！東金沢駅・スーパー・ドラッグストアから近く、生活に便利な立地です！10.5帖のリビングに隣接する7.5帖の和室と広いお部屋です。TVインターフォン・温水洗浄便座・トランクルーム付きです



間取り



お部屋の写真と間取りが現状と異なる場合は、現状を優先します。

設備項目

独立洗面台 / 専用庭 / バルコニー・ベランダ / 室内洗濯機置場 / 照明器具 / トランクルーム / ケーブルテレビ(CATV) / TVモニタ付きインターホン / エアコン付き / 駐輪場 / プロパンガス / 温水洗浄便座 / CSアンテナ / コンロ2口以上

近隣情報

いけの内科:1000m マックスバリュ:497m Yショップ:235m

物件概要

所在地	石川県金沢市神宮寺2丁目28-18
沿革 / 最寄り駅	IRいしかわ鉄道/金沢駅徒歩28分バス停 鳴和消防署前徒歩2分
建物種別	賃貸アパート
施工 / 構造	1999年06月 / 軽量鉄骨造
階建 / 総戸数	2階建(2階部分)
間取り	2LDK(LDK10.5帖,和7.5帖,洋6帖)
専有面積	55.09㎡
契約形態	普通借家2年
入居日	2026年8月中旬
部屋向き	東

月額賃料

家賃	¥54,000
共益費	¥3,000
駐車料	¥6,600
その他	RL Support System + M3,300円(税込み)

初期費用

敷金	2ヶ月
礼金	-
仲介手数料	家賃 × 消費税
更新事務手数料	1.1ヶ月
その他	鍵交換代金27,500円 / クラスコギャランティ 初回保証料66,900円(税込み) 量表替え45,650円(税込み)
入居条件	7月31日退去予定 並列区画は2台契約必須 写真は103号室のものを使用 外国籍相談可 火災保険料はRL Support System + Mに含む
特約	法人契約:暮らすコンシェルジュLight + M (2,090円/月額)、暮らすコンシェルジュ + M加入金 (19,800円/初回のみ) 必須 短期解約違約金有り (1年未満の解約:家賃 + 共益費1ヶ月分)

crasco

GO賃貸・金沢駅前店 / 920-0853 石川県金沢市本町2-3-5
TEL.076-222-1133 FAX.076-222-4040
MAIL.ekimae@crasco.jp www.crasco.jp

情報公開日:2026年6月25日
取引形態:代理
国土交通大臣(3)第8818号



手数料の負担割合	貸主	0%	借主	100%
手数料の配分割合	元付	50%	客付	50%