

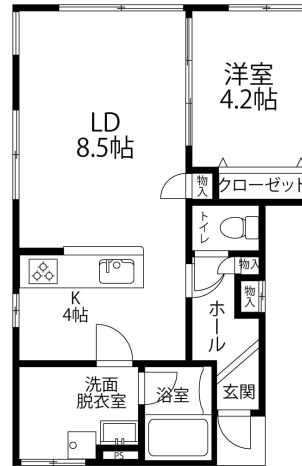
LSフォレスト A3

单身の方におすすめ！設備が充実の築浅1LDK物件です！！

インターネット無料！wifi付き！入居したその日から利用可能。シャ
ンプードレッサー付きの独立洗面台有り！TVインターホン有りでセキュ
リティーも充実しております。ご転勤の単身者の方へおすすめです！



間取り



お部屋の写真と間取りが現状と異なる場合は、現状を優先します。

月額賃料

家賃	¥63,000
共益費	¥3,000
駐車料	¥5,500
その他	RL Support System + M3,630円(税込み)

初期費用

敷金	2ヶ月
礼金	-
仲介手数料	家賃 × 消費税
更新事務手数料	69,300円

その他	鍵交換代金27,500円 / クラスコギャランティ 初回保証料74,800円(税込み)
入居条件	グリル使用不可 火災保険料はRL Support System+Mを含む 2026.5.5解約
特約	法人契約：暮らすコンシェルジュLight + M (2,090円/月額)、暮らすコンシェルジュ + M加入金 (19,800円/初回のみ) 必須

設備項目

独立洗面台 / 室内洗濯機置場 / システムキッチン / 照明器具 / バス・トイレ別 / 浴室乾燥機 / 温水洗浄便座 / 追い焚き機能付き / BSアンテナ / TVモニター付きインターホン / エアコン付き / IHクッキングヒーター / インターネット無料 / プロパンガス / カウンターキッチン / ウォークインクローゼット / 駐輪場 / メソネット / インターネット対応 / コンロ2口以上

近隣情報
金沢有松病院 : 1212m パロー金沢有松店 : 859m ローソン : 356m

物件概要

所在地	石川県金沢市泉2丁目23 - 8
沿革 / 最寄り駅	北陸鉄道石川線/野町駅徒歩 11 分
建物種別	賃貸アパート
施工 / 構造	2018年03月 / 木造
階建 / 総戸数	2階建(1階部分)
間取り	1LDK(LDK12.7帖,洋4.2帖)
専有面積	41.44㎡
契約形態	普通借家2年
入居日	2026年5月中旬
部屋向き	西

crasco

GO賃貸・金沢南部店 / 921-8163 石川県金沢市横川4-188
TEL.076-241-2121 FAX.076-241-0707
MAIL.yokogawa@crasco.jp www.crasco.jp

情報公開日：2026年4月7日
取引形態：代理
国土交通大臣（3）第8818号



手数料の負担割合	貸主	0%	借主	100%
手数料の配分割合	元付	50%	客付	50%