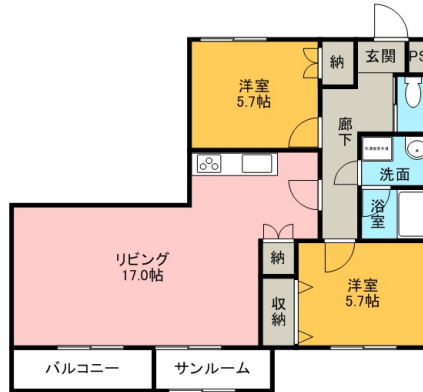


Grand Hills 長土塀 305

リノベーションのお部屋！インターネット無料ですぐ使えます！
金沢駅・香林坊方面へもアクセス 広々としたリビングが魅力 バルコニー+サンルームで雨の多い北陸金沢の天候にピッタリ！



間取り



お部屋の写真と間取りが現状と異なる場合は、現状を優先します。

設備項目

独立洗面台 / サンルーム / バルコニー・ベランダ / 室内洗濯機置場 / 照明器具 / パス・トイレ別 / 温水洗浄便座 / BSアンテナ / ケーブルテレビ(CATV) / インターネット対応 / 防犯カメラ / オートロック / 駐輪場 / エレベーター / エアコン付き / TVモニター付きインターホン / インターネット無料 / プロパンガス / システムキッチン / 追い焚き機能付き

近隣情報

金沢聖霊総合病院: 462m マルエー元菊店: 1000m
セブンイレブン: 650m

物件概要

所在地	石川県金沢市長土塀2丁目1-24
沿革 / 最寄り駅	IRいしかわ鉄道/金沢駅バス停 富本町徒歩 3分
建物種別	賃貸マンション
施工 / 構造	1998年07月 / 鉄骨造
階建 / 総戸数	10階建(3階部分)
間取り	2LDK(洋5.7帖,洋5.7帖,LDK17帖)
専有面積	69.41㎡
契約形態	普通借家2年
入居日	2025年5月中旬
部屋向き	東

月額賃料

家賃	¥81,000
共益費	¥7,000
駐車料	¥8,800
その他	暮らすコンシェルジュPrime + M3,993円(税込み)

初期費用

敷金	2ヶ月
礼金	2ヶ月
仲介手数料	家賃 × 消費税
その他	インターネット初回事務手数料11,000円(税込み) 暮らすコンシェルジュ + M加入金31,900円(税込み)
入居条件	外国籍相談可 家具はCGで配置しています。実際は家具付きではありません 火災保険料は暮らすコンシェルジュPrime + Mに含む 2025年4月28日解約
特約	法人契約: 暮らすコンシェルジュLight+M (2,090円/月額)、暮らすコンシェルジュ+M加入金 (19,800円/初回のみ) 必須

crasco

GO賃貸・金沢駅前店 / 920-0853 石川県金沢市本町2-3-5
TEL.076-222-1133 FAX.076-222-4040
MAIL.ekimae@crasco.jp www.crasco.jp

情報公開日: 2025年4月4日
取引形態: 代理
国土交通大臣(2)第8818号



手数料の負担割合	貸主	0%	借主	100%
手数料の配分割合	元付	50%	客付	50%