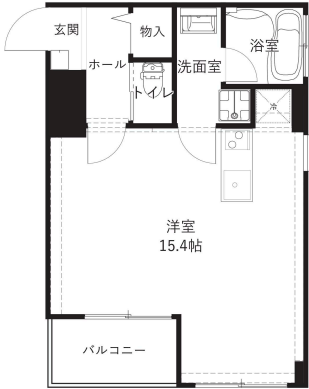


サンク・アムール 601

金沢駅徒歩圏内！内外装リノベーション済みでお洒落な物件です！
最上階角部屋！15.4帖のリビングが魅力的ですね！



間取り



お部屋の写真と間取りが現状と異なる場合は、現状を優先します。

月額賃料

家賃	¥70,000
共益費	¥5,200
駐車場	¥11,000
その他	RL Support System + M3,300円(税込み)

初期費用

敷金	1ヶ月
礼金	1ヶ月
仲介手数料	家賃 × 消費税
更新事務手数料	1.1ヶ月

その他	クラスコギャランティ 初回保証料78,500円(税込み)
-----	------------------------------

入居条件	3月11日退去予定 法人契約の場合敷金・礼金2ヶ月 火災保険料はRL Support System + Mに含む
------	---

特約	法人契約の場合:RLSS Light + M(2,090円/月額)、RLSS初 回加入金(19,800円/税込)必須
----	---

設備項目

独立洗面台 / バルコニー・ベランダ / 室内洗濯機置場 / システムキッチン / 照明器具 / コンロ2口以上 / パス・トイレ別 / 温水洗浄便座 / TVモニタ付きインターホン / エレベーター / エアコン付き / プロパンガス / カウンターキッチン / 駐輪場 / インターネット対応 / インターネット無料 / 宅配ボックス

近隣情報	100番マート:682m ファミリーマート:50m
------	---------------------------

物件概要

所在地	石川県金沢市堀川町23 - 14
沿革 / 最寄り駅	I R いしかわ鉄道/金沢駅徒歩 8 分
建物種別	賃貸マンション
施工 / 構造	1976年11月 / RC(鉄筋コンクリート造)
階建 / 総戸数	6階建(6階部分)
間取り	1R(ワンルーム)(洋15.4帖)
専有面積	43.2㎡
契約形態	普通借家2年
入居日	2026年3月下旬
部屋向き	東



GO賃貸・金沢駅前店 / 920-0853 石川県金沢市本町2-3-5
TEL.076-222-1133 FAX.076-222-4040
MAIL.ekimae@crasco.jp www.crasco.jp

情報公開日：2026年2月17日
取引形態：代理
国土交通大臣（3）第8818号



手数料の負担割合	貸主	0%	借主	100%
手数料の配分割合	元付	50%	客付	50%