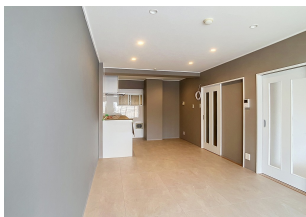
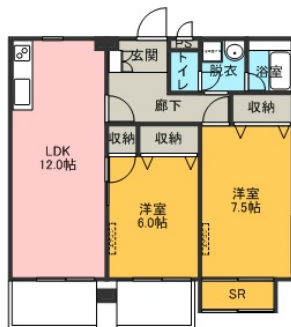


comodo kanazawa ekimae (コモド金沢駅前) 503

金沢駅徒歩圏内！リノベーションでキッチン・洗面台も新品です
エアコン2台付き！オートロック付き！インターネット無料！宅配BOX付き！都市ガスのため月々の光熱費も抑えられます



間取り



お部屋の写真と間取りが現状と異なる場合は、現状を優先します。

月額賃料

家賃	¥75,000
共益費	¥6,500
駐車料	-
その他	RL Support System + M3,300円(税込み)

初期費用

敷金	2ヶ月
礼金	-
仲介手数料	(家賃 + 駐車料) × 消費税
更新事務手数料	1.1ヶ月

その他	鍵交換代金22,000円 / クラスコギャランティ 初回保証料84,800円(税込み) インターネット初回事務手数料11,000円(税込み)
-----	---

入居条件	外国籍相談可 法人契約の場合敷金・礼金2ヶ月 リノベーションは7月完成予定 火災保険料はRL Support System + Mに含む
------	--

特約	法人契約の場合: RLSS Light + M (2,090円/月額)、RLSS 初回加入金(19,800円/税込)必須 短期解約違約金有り (1年未満の解約: 家賃 + 共益費 1ヶ月分)
----	--

設備項目

独立洗面台 / サンプルーム / バルコニー・ベランダ / 室内洗濯機置場 / 照明器具 / バス・トイレ別 / 温水洗浄便座 / 追い焚き機能付き / エレベーター / エアコン付き / 都市ガス / 宅配ボックス / 駐輪場 / オートロック / インターネット無料 / TVモニター付きインターホン

林病院: 412m Aガイア: 650m ローソン: 329m

近隣情報

物件概要

所在地	石川県金沢市本町2丁目5 - 14
沿革 / 最寄り駅	IRいしかわ鉄道/金沢駅徒歩7分
建物種別	賃貸マンション
施工 / 構造	1980年04月 / RC(鉄筋コンクリート造)
階建 / 総戸数	8階建(5階部分)
間取り	2LDK(LDK12帖, 洋6帖, 洋7.5帖)
専有面積	61.56㎡
契約形態	普通借家2年
入居日	相談
部屋向き	西

crasco

GO賃貸・金沢駅前店 / 920-0853 石川県金沢市本町2-3-5
TEL.076-222-1133 FAX.076-222-4040
MAIL.ekimae@crasco.jp www.crasco.jp

情報公開日: 2026年6月30日
取引形態: 代理
国土交通大臣(3)第8818号



手数料の負担割合	貸主	0%	借主	100%
手数料の配分割合	元付	50%	客付	50%