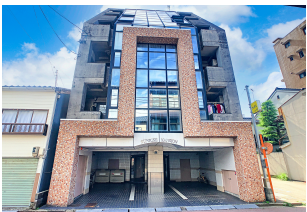
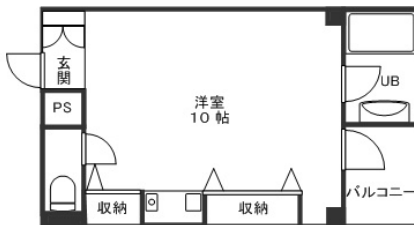


# GRAND VALUE KATAMACHI 402

片町にある鉄筋コンクリート造、リノベ済み、ネット無料の物件！  
初月家賃1ヶ月無料！！インターネット月額利用料無料！金沢駅へのアクセスも良好です！鉄筋コンクリートマンションで音の心配も少ないですね  
飲食店やアパレル店も近くお買い物にもとても便利です



## 間取り



お部屋の写真と間取りが現状と異なる場合は、現状を優先します。

## 設備項目

バルコニー・ベランダ/室内洗濯機置場/照明器具/バス・トイレ別/エレベーター/エアコン付き/BSアンテナ/防犯カメラ/インターネット無料/プロパンガス/TVモニタ付きインターホン/温水洗浄便座

近隣情報

石野病院:231m (株)マルエー mini香林坊店:479m  
ローソン:140m

## 物件概要

所在地	石川県金沢市片町2丁目32 - 20
沿革/最寄り駅	IRいしかわ鉄道/金沢駅バス停片町中央駅徒歩3分
建物種別	賃貸マンション
施工/構造	1988年03月/RC(鉄筋コンクリート造)
階建/総戸数	6階建(4階部分)
間取り	1R(ワンルーム)(洋10帖)
専有面積	26.5㎡
契約形態	普通借家2年
入居日	2025年5月中旬
部屋向き	不明

## 月額賃料

家賃	¥50,000
共益費	¥4,000
駐車料	-
その他	町費300円/暮らすコンシェルジュPrime + M3,993円(税込み)

## 初期費用

敷金	1ヶ月
礼金	-
仲介手数料	(家賃 + 駐車料) × 消費税
その他	インターネット初回事務手数料11,000円(税込み) 暮らすコンシェルジュ + M加入金28,600円(税込み)
入居条件	法人契約の場合は敷金2ヶ月 短期解約違約金有り(1年未満:家賃の2ヶ月分・1年以上2年未満:家賃の1ヵ月分) 家具はCGで配置しています。実際は家具付きではありません 2025.4.27解約予定 火災保険料は暮らすコンシェルジュPrime+Mに含む
特約	法人契約:暮らすコンシェルジュLight+M(2,090円/月額)、暮らすコンシェルジュ+M加入金(19,800円/初回のみ)必須

crasco

GO賃貸・金沢駅前店 / 920-0853 石川県金沢市本町2-3-5  
TEL.076-222-1133 FAX.076-222-4040  
MAIL.ekimae@crasco.jp www.crasco.jp

情報公開日:2025年4月4日  
取引形態:代理  
国土交通大臣(2)第8818号



手数料の負担割合	貸主	0%	借主	100%
手数料の配分割合	元付	50%	客付	50%