

ヴァンデュール金沢駅前 1401

金沢駅徒歩圏内！最上階角部屋の分譲賃貸マンションです！

日当たり・眺望良好のお部屋！食洗機や追い焚きなど、ファミリーさん向けの設備が充実しています 宅配ボックスが付いているので、不在な時が多い方にもオススメです！収納もたくさんありますよ



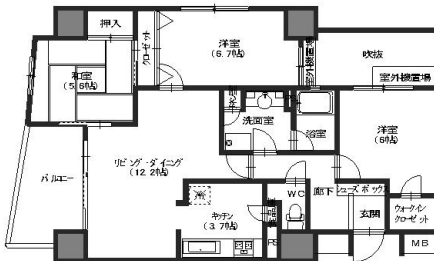
設備項目

独立洗面台 / バルコニー・ベランダ / 室内洗濯機置場 / 照明器具 / バス・トイレ別 / 浴室乾燥機 / 温水洗浄便座 / 追い焚き機能付き / ケーブルテレビ(CATV) / オートロック / TVモニター付きインターホン / 宅配ボックス / エレベーター / エアコン付き / 駐輪場 / システムキッチン / IHクッキングヒーター / 都市ガス

近隣情報

浦田クリニック : 438m 100番マート : 329m
ファミリーマート金沢堀川店 : 248m

間取り



お部屋の写真と間取りが現状と異なる場合は、現状を優先します。

物件概要

所在地	石川県金沢市堀川新町8-1
沿革 / 最寄り駅	I R いしかわ鉄道/金沢駅徒歩5分
建物種別	賃貸マンション
施工 / 構造	2006年05月 / RC(鉄筋コンクリート造)
階建 / 総戸数	14階建(14階部分)
間取り	3LDK(LDK15.9帖,洋6帖,洋6.7帖,和5.6帖)
専有面積	73.94㎡
契約形態	普通借家2年
入居日	仮止中
部屋向き	北西

月額賃料

家賃	¥155,000
共益費	-
駐車料	-
その他	暮らすコンシェルジュPrime + M3,993円(税込み)

初期費用

敷金	2ヶ月
礼金	1ヶ月
仲介手数料	(家賃 + 駐車料) × 消費税
その他	畳表替え33,880円(税込み) 暮らすコンシェルジュ + M加入金31,900円(税込み)
入居条件	火災保険料は暮らすコンシェルジュPrime+Mを含む 駐車場は機械式になります ペット2匹まで飼育可能 犬の場合成長時の体高50未満 2025年2月19日解約
特約	法人契約 : 暮らすコンシェルジュライト+M (2,090円/月額)、暮らすコンシェルジュ+M加入金 (13,200円/初回のみ) 必須

crasco

GO賃貸・金沢駅前店 / 920-0853 石川県金沢市本町2-3-5
TEL.076-222-1133 FAX.076-222-4040
MAIL.ekimae@crasco.jp www.crasco.jp

情報公開日 : 2025年1月5日
取引形態 : 代理
国土交通大臣(2)第8818号



手数料の負担割合	貸主	0%	借主	100%
手数料の配分割合	元付	50%	客付	50%