

ロイヤルコート香林坊 203

東急スクエアさんすぐ近く！オール電化オートロック物件です
金沢市の中心部、片町の物件です 繁華街に位置するためバス便も多くお
買い物やご移動にも大変便利な立地となっております！金沢でのお住まい
にぴったりですね



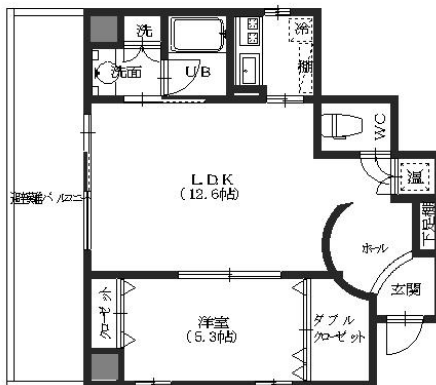
設備項目

オール電化 / 独立洗面台 / バルコニー・ベランダ / 室内洗濯機置場 / 照明器具 / バ
ス・トイレ別 / 温水洗浄便座 / BSアンテナ / ケーブルテレビ(CATV) / オートロック
/ TVモニターインターホン / エレベーター / エアコン付き / システムキッチン / I
Hクッキングヒーター / インターネット無料 / 宅配ボックス

近隣情報

金沢聖霊総合病院: 510m (株) マルエー mini 香林坊店: 194m
ファミリーマート: 159m

間取り



お部屋の写真と間取りが現状と異なる場合は、現状を優先します。

物件概要

所在地	石川県金沢市片町2丁目10 - 39
沿革 / 最寄り駅	I R いしかわ鉄道/金沢駅バス停 香林坊徒歩 5分
建物種別	賃貸マンション
施工 / 構造	2007年03月 / RC(鉄筋コンクリート造)
階建 / 総戸数	6階建(2階部分)
間取り	1LDK(LDK12.6帖,洋5.3帖)
専有面積	44.72㎡
契約形態	普通借家2年
入居日	仮止中
部屋向き	西

月額賃料

家賃	¥86,000
共益費	¥8,000
駐車料	-
その他	暮らすコンシェルジュ Prime + M3,993円(税込み)

初期費用

敷金	2ヶ月
礼金	1ヶ月
仲介手数料	(家賃 + 駐車料) × 消費税
その他	暮らすコンシェルジュ + M加入金31,900円(税込み)
入居条件	退去時カーテンクリーニング費用必須 2025.3.30解約 予定 火災保険料は暮らすコンシェルジュPrime+Mに 含む
特約	備品のカーテンについては退去時の精算対象となります。 (クリーニング代必要) 法人契約: 暮らすコンシェルジュLight+M (2,090円/ 月額)、暮らすコンシェルジュ+M加入金 (19,800円/ 初回のみ) 必須

crasco

GO賃貸・金沢駅前店 / 920-0853 石川県金沢市本町2-3-5
TEL.076-222-1133 FAX.076-222-4040
MAIL.ekimae@crasco.jp www.crasco.jp

情報公開日: 2025年4月4日
取引形態: 代理
国土交通大臣(2)第8818号



手数料の負担割合	貸主	0%	借主	100%
手数料の配分割合	元付	50%	客付	50%