

ロアール長町 301

香林坊まで徒歩約10分！金沢駅へのアクセスも良好です！
金沢ならではの城下町を感じられます スーパー（マルエーミニ）まで約
600m！観光地としても有名な武家屋敷すぐ！静かな環境で風情あり
金沢の古き良き町並みでの新生活はいかがでしょうか！



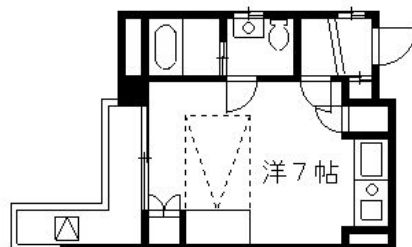
設備項目

バルコニー・ベランダ/室内洗濯機置場/照明器具/バス・トイレ別/エアコン付き/インターホン/ベッド/駐輪場/IHクッキングヒーター/プロパンガス/南向き

近隣情報

金沢聖霊総合病院:163m (株)マルエー mini香林坊店:
562m ローソン:551m

間取り



お部屋の写真と間取りが現状と異なる場合は、現状を優先します。

物件概要

所在地	石川県金沢市長町2丁目4-26
沿革/最寄り駅	IRいしかわ鉄道/金沢駅バス停 長町徒歩3分
建物種別	賃貸マンション
施工/構造	1989年03月/RC(鉄筋コンクリート造)
階建/総戸数	3階建(3階部分)
間取り	1K(洋7帖,K2帖)
専有面積	23.05㎡
契約形態	普通借家2年
入居日	即入居可
部屋向き	南

月額賃料

家賃	¥39,000
共益費	¥3,000
駐車料	¥13,200
その他	浄水器リース料1,430円(税込み)/ 暮らすコンシェルジュPrime+S3,278円(税込み)

初期費用

敷金	2ヶ月
礼金	-
仲介手数料	家賃 × 消費税
その他	暮らすコンシェルジュ + S 加入金28,600円(税込み)
入居条件	同タイプ別部屋の画像 火災保険料・消臭抗菌代・盗聴器調査費用は暮らすコンシェルジュPrime+Sに含む
特約	法人契約:暮らすコンシェルジュライト(1,100円/月額)、暮らすコンシェルジュ加入金(13,200円/初回のみ)必須

crasco

金沢駅前店 / 920-0853 石川県金沢市本町2-3-5
TEL.076-222-1133 FAX.076-222-4040
MAIL.ekimae@crasco.jp www.crasco.jp

情報公開日:2024年11月23日
取引形態:代理
国土交通大臣(2)第8818号



手数料の負担割合	貸主	0%	借主	100%
手数料の配分割合	元付	50%	客付	50%