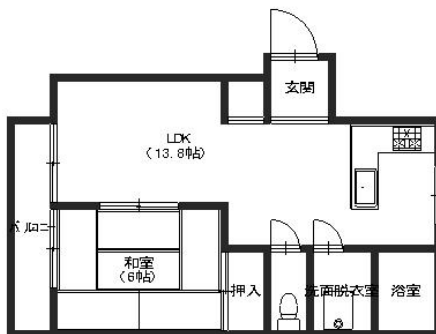


レリアひさだ 303

リフォーム済みのお部屋です！広々としたキッチンが魅力的です！
広々リビングの1LDKです！L型対面キッチン、2口コンロ設置可です。
。单身の方&新婚さんはぜひご見学ください！



間取り



お部屋の写真と間取りが現状と異なる場合は、現状を優先します。

月額賃料

家賃	¥39,800
共益費	¥3,000
駐車料	¥4,400
その他	暮らすコンシェルジュPrime + M3,993円(税込み)

初期費用

敷金	2ヶ月
礼金	-
仲介手数料	家賃 × 消費税
その他	畳表替え36,300円(税込み) 暮らすコンシェルジュ + M加入金25,300円(税込み)
入居条件	保証人不要・代行 火災保険料は暮らすコンシェルジュPrime+Mに含む
特約	法人契約：暮らすコンシェルジュLight + M (2,090円/月額)、暮らすコンシェルジュ + M加入金 (19,800円/初回のみ) 必須

設備項目

独立洗面台 / バルコニー・ベランダ / 室内洗濯機置場 / 照明器具 / バス・トイレ別 / 温水洗浄便座 / BSアンテナ / 駐輪場 / エアコン付き / 南向き / プロパンガス / カウンターキッチン / インターホン

物件概要

所在地	石川県金沢市涌波2丁目2 - 12
沿革 / 最寄り駅	IRいしかわ鉄道/金沢駅バス停 涌波3丁目徒歩5分
建物種別	賃貸マンション
施工 / 構造	1977年08月 / 鉄骨造
階建 / 総戸数	4階建(3階部分)
間取り	1LDK(LDK13.8帖,和6帖)
専有面積	39㎡
契約形態	普通借家2年
入居日	即入居可
部屋向き	南

近隣情報

ファミリー歯科：1081m パロー金沢大桑店：1163m
ファミリーマート：195m

crasco

GO賃貸・金沢南部店 / 921-8163 石川県金沢市横川4-188
TEL.076-241-2121 FAX.076-241-0707
MAIL.yokogawa@crasco.jp www.crasco.jp

情報公開日：2025年4月13日
取引形態：代理
国土交通大臣(2)第8818号



手数料の負担割合	貸主	0%	借主	100%
手数料の配分割合	元付	50%	客付	50%