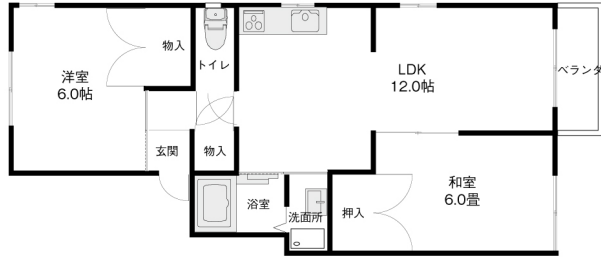


クレセント金沢 207

金沢駅徒歩圏内の2LDK！インターネット無料！
 収納箇所も多く、お荷物の多い方も安心です。1階はサンルームになって
 いるので雨の日でも安心して干せますね！天気が変わりやすい北陸では非
 常に重宝しますよ！ファミリーさんや新婚さんにお勧めです！



間取り



お部屋の写真と間取りが現状と異なる場合は、現状を優先します。

物件概要

所在地	石川県金沢市西念3丁目11 - 12
沿革 / 最寄り駅	北陸鉄道浅野川線/上諸江駅徒歩 15 分
建物種別	賃貸アパート
施工 / 構造	1994年02月 / 軽量鉄骨造
階建 / 総戸数	2階建(2階部分)
間取り	2LDK(LDK12帖,和6帖,洋6帖)
専有面積	52㎡
契約形態	普通借家2年
入居日	仮止中
部屋向き	南東

月額賃料

家賃	¥51,000
共益費	¥4,000
駐車料	¥5,500
その他	暮らすコンシェルジュPrime + M3,993円(税込み)

初期費用

敷金	2ヶ月
礼金	-
仲介手数料	家賃 × 消費税
その他	畳表替え36,300円(税込み) 暮らすコンシェルジュ + M加入金28,600円(税込み)
入居条件	同タイプ、別部屋の画像です 火災保険料は暮らす コンシェルジュPrime+Mに含む 2025.3.30解約
特約	法人契約：暮らすコンシェルジュLight + M (2,090円/ 月額)、暮らすコンシェルジュ + M加入金 (19,800円/ 初回のみ) 必須

設備項目

独立洗面台 / 室内洗濯機置場 / 照明器具 / バス・トイレ別 / 温水洗浄便座 / トランクルーム / BSアンテナ / CSアンテナ / ケーブルテレビ(CATV) / TVモニター付きインターホン / エアコン付き / 駐輪場 / インターネット無料 / プロパンガス / 南向き	
近隣情報	金沢西病院：1173m (株)平和堂 アル・プラザ金沢：844m ファミリーマート：223m



GO賃貸・金沢けやき通り店 / 920-0024 石川県金沢市西念4-24-21
 TEL.076-233-3010 FAX.076-233-3080
 MAIL.keyaki@crasco.jp www.crasco.jp

情報公開日：2025年4月5日
 取引形態：代理
 国土交通大臣(2)第8818号



手数料の負担割合	貸主	0%	借主	100%
手数料の配分割合	元付	50%	客付	50%