

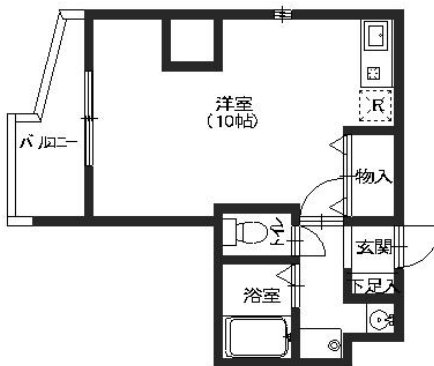
# リブロイヤル石引 406

都市ガス、独立洗面台付き物件！

ダウンライトがおしゃれな落ち着きのある空間が魅力！近くにコンビニ（ファミリーマート）がございます！学生さんにもオススメ！



## 間取り



お部屋の写真と間取りが現状と異なる場合は、現状を優先します。

## 月額賃料

家賃	¥41,000
共益費	¥5,000
駐車料	¥11,000
その他	町費200円 / 暮らすコンシェルジュMiddle+M2,992円(税込み)

## 初期費用

敷金	-
礼金	-
仲介手数料	家賃 × 消費税
その他	ライフあんしんプラス48,920円(税込み) 暮らすコンシェルジュ + M加入金28,600円(税込み)
入居条件	外国籍相談可 火災保険料暮らすコンシェルジュMiddle+Mに含む
特約	法人契約：暮らすコンシェルジュLight+M (2,090円/月額)、暮らすコンシェルジュ+M加入金19,800円/初回のみ) 必須

## 設備項目

独立洗面台 / バルコニー・ベランダ / 室内洗濯機置場 / 照明器具 / バス・トイレ別 / 温水洗浄便座 / BSアンテナ / TVモニター付きインターホン / エレベーター / 屋根付駐車場 / エアコン付き / 駐輪場 / インターネット対応 / インターネット無料 / 都市ガス

近隣情報	金沢大附属病院：430m Aコープ：480m デイリーヤマザキ：133m
------	--------------------------------------

## 物件概要

所在地	石川県金沢市石引2丁目9-7
沿革 / 最寄り駅	IRいしかわ鉄道/金沢駅徒歩49分バス停石引2丁目徒歩1分
建物種別	賃貸マンション
施工 / 構造	1991年01月 / 鉄骨造
階建 / 総戸数	7階建(4階部分)
間取り	1R(ワンルーム)(洋10帖)
専有面積	27.14㎡
契約形態	普通借家2年
入居日	即入居可
部屋向き	西



GO賃貸・金沢駅前店 / 920-0853 石川県金沢市本町2-3-5  
TEL.076-222-1133 FAX.076-222-4040  
MAIL.ekimae@crasco.jp www.crasco.jp

情報公開日：2025年4月5日  
取引形態：代理  
国土交通大臣（2）第8818号



手数料の負担割合	貸主	0%	借主	100%
手数料の配分割合	元付	50%	客付	50%