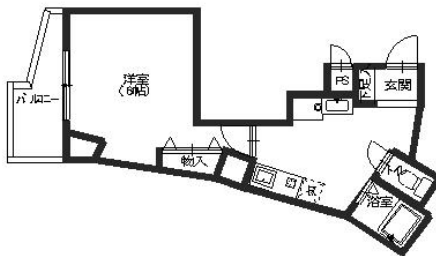


リブロイヤル石引 405

敷礼0円・契約月家賃無料！都市ガス、ネット無料物件です！
独立洗面台付き！インターネットも無料でご利用可能です！！金沢美術工
芸大学や金沢大学付属病院徒歩圏内で学生さんにオススメ



間取り



お部屋の写真と間取りが現状と異なる場合は、現状を優先します。

月額賃料

家賃	¥42,000
共益費	¥5,000
駐車料	¥11,000
その他	町費200円 / 暮らすコンシェルジュMiddle + M2,992円(税込み)

初期費用

敷金	-
礼金	-
仲介手数料	家賃 × 消費税
その他	ライフあんしんプラス45,192円(税込み) 暮らすコンシェルジュ + M加入金28,600円(税込み)
入居条件	法人契約の場合敷金2ヶ月 家具はCGで配置して います。実際は家具付きではありません。火災保険は 暮らすコンシェルジュMiddle + Mに含む 2025年3月2 6日解約
特約	法人契約：暮らすコンシェルジュLight+M(2,090円/ 月額)、暮らすコンシェルジュ+M加入金19,800円/初 回のみ)必須

設備項目

室内洗濯機置場 / 独立洗面台 / バス・トイレ別 / 温水洗浄便座 / TVモニタ付きイン
ターホン / エアコン付き / 照明器具 / エレベーター / 駐輪場 / バルコニー・ベラン
ダ / BSアンテナ / インターネット対応 / インターネット無料 / 都市ガス

物件概要

所在地	石川県金沢市石引2丁目9-7
沿革 / 最寄り駅	IRいしかわ鉄道/金沢駅徒歩49分バス停石引2丁目徒歩1分
建物種別	賃貸マンション
施工 / 構造	1991年01月 / 鉄骨造
階建 / 総戸数	7階建(4階部分)
間取り	1K(洋6帖,K4帖)
専有面積	27.8㎡
契約形態	普通借家2年
入居日	2025年4月上旬
部屋向き	西

近隣情報

金沢大附属病院: 430m Aコープ: 480m デイリーヤマザキ:
133m

crasco

GO賃貸・金沢駅前店 / 920-0853 石川県金沢市本町2-3-5
TEL.076-222-1133 FAX.076-222-4040
MAIL.ekimae@crasco.jp www.crasco.jp

情報公開日：2025年4月5日
取引形態：代理
国土交通大臣(2)第8818号



手数料の負担割合	貸主	0%	借主	100%
手数料の配分割合	元付	50%	客付	50%