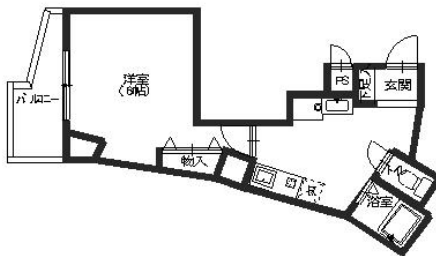


# リブロイヤル石引 505

敷礼0円！7月末までのキャンペーン仲介手数料無料！  
ダウンライトがオシャレな落ち着きのある空間が魅力！近くにコンビニ（ファミリーマート）がごございます！



## 間取り



お部屋の写真と間取りが現状と異なる場合は、現状を優先します。

## 月額賃料

家賃	¥41,000
共益費	¥5,000
駐車料	¥11,000
その他	町費200円 / 浄水器リース料1,430円(税込み) / 暮らすコンシェルジュMiddle + S 2,090円(税込み)

## 初期費用

敷金	-
礼金	-
仲介手数料	家賃 × 消費税
その他	ライフあんしんプラス49,720円(税込み) 暮らすコンシェルジュ + S 加入金28,600円(税込み)
入居条件	法人契約の場合敷金2ヶ月、仲介手数料1ヵ月 火災保険料は暮らすコンシェルジュMiddle + Sに含む
特約	法人契約の場合暮らすコンシェルジュライト(1,100円/月額)、暮らすコンシェルジュ加入金(13,200円税込み/初回のみ必須)

## 設備項目

独立洗面台 / バルコニー・ベランダ / 室内洗濯機置場 / 照明器具 / バス・トイレ別 / 温水洗浄便座 / BSアンテナ / TVモニター付きインターホン / エレベーター / 屋根付駐車場 / エアコン付き / 駐輪場 / インターネット対応 / インターネット無料 / 都市ガス

## 物件概要

所在地	石川県金沢市石引2丁目9-7
沿革 / 最寄り駅	IRいしかわ鉄道/金沢駅徒歩49分バス停石引2丁目徒歩1分
建物種別	賃貸マンション
施工 / 構造	1991年01月 / 鉄骨造
階建 / 総戸数	7階建(5階部分)
間取り	1DK(洋6帖,DK5.5帖)
専有面積	27.8㎡
契約形態	普通借家2年
入居日	2024年8月中旬
部屋向き	西

近隣情報

金沢大附属病院: 430m Aコープ: 480m デイリーヤマザキ: 133m

crasco

金沢駅前店 / 920-0853 石川県金沢市本町2-3-5  
TEL.076-222-1133 FAX.076-222-4040  
MAIL.ekimae@crasco.jp www.crasco.jp

情報公開日: 2024年8月10日  
取引形態: 代理  
国土交通大臣(2)第8818号



手数料の負担割合	貸主	0%	借主	100%
手数料の配分割合	元付	50%	客付	50%