

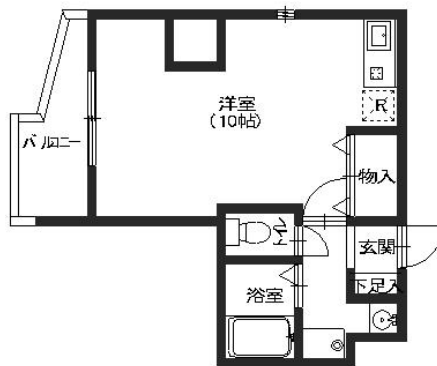
リブロイヤル石引 606

2月中の申込で家賃2ヶ月無料のキャンペーン！！

経済的な都市ガス物件です。金沢大学徒歩圏内で医療関係の方や学生様にもおすすめできる立地です！兼六園にも近く、金沢らしさを満喫する事が出来る物件です！



間取り



お部屋の写真と間取りが現状と異なる場合は、現状を優先します。

月額賃料

家賃	¥43,000
共益費	¥5,000
駐車場	-
その他	町費200円 / RL Support System + M3,300円(税込み)

初期費用

敷金	-
礼金	-
仲介手数料	(家賃 + 駐車場) × 消費税
更新事務手数料	45,100円

その他	クラスコギャランティ 初回保証料51,500円(税込み)
-----	------------------------------

入居条件	12月26日退去予定 短期解約違約金 (1年以内の解約の場合総賃料の2ヶ月分、2年以内の解約の場合、総賃料の1ヶ月分) 外国籍相談可 法人契約は敷金礼金2ヶ月 火災保険料はRL Support System + Mに含む
------	--

特約	法人契約の場合:RLSS Light + M(2,090円/月額)、RLSS初回加入金(19,800円/税込)必須
----	---

設備項目

独立洗面台 / バルコニー・ベランダ / 室内洗濯機置場 / 照明器具 / バス・トイレ別 / 温水洗浄便座 / BSアンテナ / TVモニタ付きインターホン / エレベーター / 屋根付駐車場 / エアコン付き / 駐輪場 / インターネット対応 / インターネット無料 / 都市ガス

近隣情報
金沢大附属病院: 430m Aコープ: 480m デイリーヤマザキ: 133m

物件概要

所在地	石川県金沢市石引2丁目9-7
沿革 / 最寄り駅	IRいしかわ鉄道/金沢駅徒歩 49 分バス停 石引 2 丁目徒歩 1 分
建物種別	賃貸マンション
施工 / 構造	1991年01月 / 鉄骨造
階建 / 総戸数	7階建(6階部分)
間取り	1K(洋10帖, K2帖)
専有面積	27.14㎡
契約形態	普通借家2年
入居日	即入居可
部屋向き	西

crasco

GO賃貸・金沢駅前店 / 920-0853 石川県金沢市本町2-3-5
TEL.076-222-1133 FAX.076-222-4040
MAIL.ekimae@crasco.jp www.crasco.jp

情報公開日: 2026年2月8日
取引形態: 代理
国土交通大臣 (3) 第8818号



手数料の負担割合	貸主	0%	借主	100%
手数料の配分割合	元付	50%	客付	50%