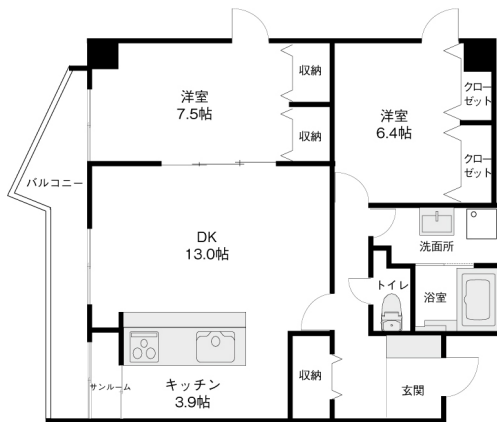


# ラ・ペジブル武蔵 901

インターネット利用料無料で入居したその日から利用可能！  
金沢駅や買い物施設の多い武蔵交差点まで徒歩圏内の立地！オートロックつき、まるで分譲マンションのようなエントランスが魅力的な物件です！



## 間取り



お部屋の写真と間取りが現状と異なる場合は、現状を優先します。

## 月額賃料

家賃	¥120,000
共益費	¥9,000
駐車料	¥14,900
その他	浄水器リース料1,430円(税込み) / 暮らすコンシェルジュPrime + S 3,278円(税込み)

## 初期費用

敷金	2ヶ月
礼金	2ヶ月
仲介手数料	家賃 × 消費税
その他	暮らすコンシェルジュ + S 加入金31,900円(税込み)
入居条件	火災保険料は暮らすコンシェルジュPrime + Sに含む
特約	法人契約：暮らすコンシェルジュライト(1,100円/月額)、暮らすコンシェルジュ加入金(13,200円/初回のみ)必須

## 設備項目

独立洗面台 / サンルーム / バルコニー・ベランダ / 室内洗濯機置場 / 照明器具 / コンロ2口以上 / バス・トイレ別 / 温水洗浄便座 / 追い焚き機能付き / ケーブルテレビ(CATV) / 防犯カメラ / オートロック / TVモニター付きインターホン / 駐輪場 / 宅配ボックス / エレベーター / エアコン付き / IHクッキングヒーター / インターネット無料 / プロパンガス / システムキッチン

近隣情報

城北病院：716m マルエー彦三店：370m ファミリーマート：314m

## 物件概要

所在地	石川県金沢市彦三町1丁目17-1
沿革 / 最寄り駅	IRいしかわ鉄道/金沢駅徒歩14分
建物種別	賃貸マンション
施工 / 構造	2008年02月 / 鉄骨造
階建 / 総戸数	9階建(9階部分)
間取り	2LDK(洋7.5帖,洋6.4帖,LDK16.9帖)
専有面積	79.21㎡
契約形態	普通借家2年
入居日	即入居可
部屋向き	西

crasco

金沢駅前店 / 920-0853 石川県金沢市本町2-3-5  
TEL.076-222-1133 FAX.076-222-4040  
MAIL.ekimae@crasco.jp www.crasco.jp

情報公開日：2024年11月27日  
取引形態：代理  
国土交通大臣(2)第8818号



手数料の負担割合	貸主	0%	借主	100%
手数料の配分割合	元付	50%	客付	50%