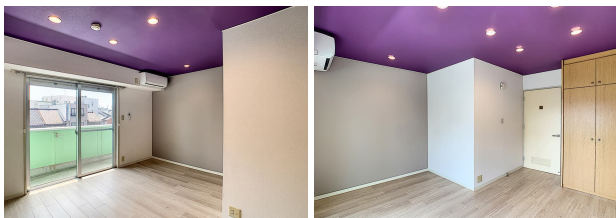
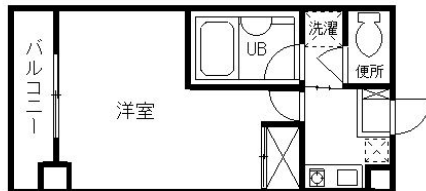


ラ・コルベイク 303

コンビニまで徒歩2分！金沢駅まで徒歩5分！
インターネット無料で入居したその日から利用可能です！都市ガス物件なので月々の光熱費も抑えられますよ



間取り



お部屋の写真と間取りが現状と異なる場合は、現状を優先します。

設備項目

バルコニー・ベランダ/室内洗濯機置場/照明器具/バス・トイレ別/温水洗浄便座/エレベーター/エアコン付き/駐輪場/インターネット対応/インターネット無料/都市ガス/南向き

近隣情報

林病院：435m ひまわりチェーン：426m ローソン：154m

物件概要

所在地	石川県金沢市昭和町11-6
沿革/最寄り駅	IRいしかわ鉄道/金沢駅徒歩7分
建物種別	賃貸マンション
施工/構造	1996年03月/鉄骨造
階建/総戸数	5階建(3階部分)
間取り	1K(洋8帖,K2帖)
専有面積	25.2㎡
契約形態	普通借家2年
入居日	即入居可
部屋向き	南

月額賃料

家賃	¥49,000
共益費	¥6,000
駐車料	¥15,400
その他	浄水器リース料1,430円(税込み)/暮らすコンシェルジュPrime+S3,278円(税込み)

初期費用

敷金	2ヶ月
礼金	-
仲介手数料	家賃 × 消費税
その他	暮らすコンシェルジュ + S 加入金28,600円(税込み)
入居条件	家具はCGで配置しています。実際は家具付きではありません 法人契約は礼金1ヵ月 火災保険料は暮らすコンシェルジュPrime+Sに含む 2024年9月15日解約
特約	法人契約：暮らすコンシェルジュライト(1,100円/月額)、暮らすコンシェルジュ加入金(13,200円/初回のみ)必須

crasco

金沢駅前店 / 920-0853 石川県金沢市本町2-3-5
TEL.076-222-1133 FAX.076-222-4040
MAIL.ekimae@crasco.jp www.crasco.jp

情報公開日：2024年11月21日
取引形態：代理
国土交通大臣(2)第8818号



手数料の負担割合	貸主	0%	借主	100%
手数料の配分割合	元付	50%	客付	50%