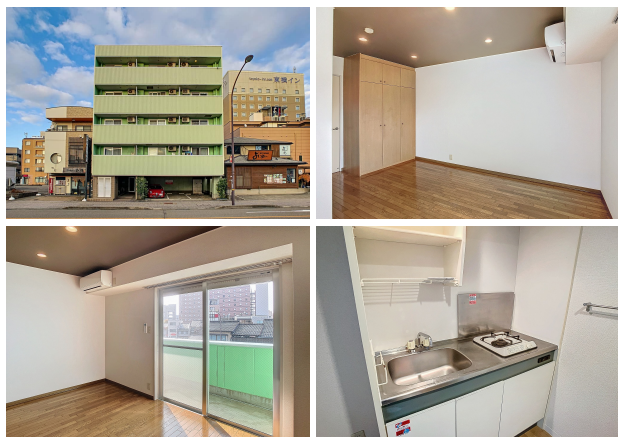


# ラ・コルベイク 301

コンビニまで徒歩2分！金沢駅まで徒歩5分！  
インターネット無料で入居したその日から利用可能です！都市ガス物件なので月々の光熱費も抑えられますよ



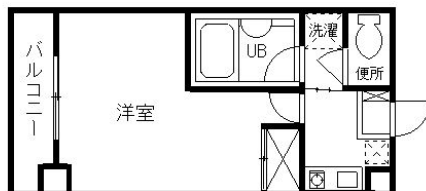
## 設備項目

バルコニー・ベランダ/室内洗濯機置場/照明器具/バス・トイレ別/温水洗浄便座/エレベーター/エアコン付き/駐輪場/インターネット対応/インターネット無料/都市ガス/南向き

近隣情報

林病院:435m 100banマート:500m ローソン:154m

## 間取り



お部屋の写真と間取りが現状と異なる場合は、現状を優先します。

## 物件概要

所在地	石川県金沢市昭和町11-6
沿革/最寄り駅	IRいしかわ鉄道/金沢駅徒歩7分
建物種別	賃貸マンション
施工/構造	1996年03月/鉄骨造
階建/総戸数	5階建(3階部分)
間取り	1K(洋8帖,K2帖)
専有面積	25.2㎡
契約形態	普通借家2年
入居日	仮止中
部屋向き	南

## 月額賃料

家賃	¥50,000
共益費	¥5,000
駐車料	¥15,400
その他	RL Support System+M3,300円(税込み)

## 初期費用

敷金	2ヶ月
礼金	-
仲介手数料	家賃 × 消費税
更新事務手数料	49,500円
その他	鍵交換代金22,000円/クラスコギャランティ初回保証料71,500円(税込み)
入居条件	6月13日退去予定 法人契約は礼金2ヶ月 火災保険料はRL Support System+Mに含む
特約	法人契約の場合:RLSS Light+M(2,090円/月額)、RLSS初回加入金(19,800円/税込)必須

crasco

GO賃貸・金沢駅前店 / 920-0853 石川県金沢市本町2-3-5  
TEL.076-222-1133 FAX.076-222-4040  
MAIL.ekimae@crasco.jp www.crasco.jp

情報公開日:2026年6月23日  
取引形態:代理  
国土交通大臣(3)第8818号



手数料の負担割合	貸主	0%	借主	100%
手数料の配分割合	元付	50%	客付	50%