

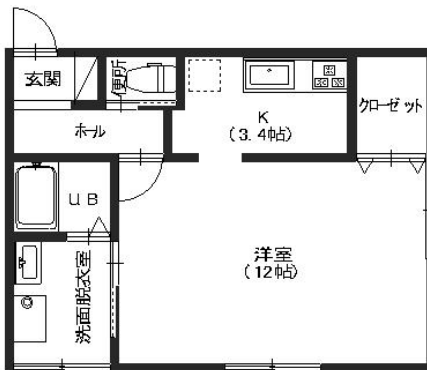
ヨーロッパンシャレーLeben . 101

北陸には嬉しい室内物干しスペースあります！

森本駅や山側環状線 森本ICへアクセス良好！ウォークインクローゼット付きでお部屋も広々お使いいただけます。コンビニ徒歩約1分程の距離にございます。



間取り



お部屋の写真と間取りが現状と異なる場合は、現状を優先します。

設備項目

独立洗面台 / サンプルーム / 室内洗濯機置場 / 照明器具 / コンロ2口以上 / バス・トイレ別 / 温水洗浄便座 / ウォークインクローゼット / BSアンテナ / ケーブルテレビ (CATV) / TVモニター付きインターホン / エアコン付き / プロパンガス / 南向き

近隣情報

物件概要

所在地	石川県金沢市堅田町甲104 - 1
沿革 / 最寄り駅	IRいしかわ鉄道/森本駅徒歩18分
建物種別	賃貸アパート
施工 / 構造	2006年04月 / 木造
階建 / 総戸数	2階建(1階部分)
間取り	1K(K3.4帖,洋12帖)
専有面積	39.75㎡
契約形態	普通借家2年
入居日	仮止中
部屋向き	南西

月額賃料

家賃	¥42,000
共益費	¥2,000
駐車料	¥3,300
その他	RL Support System + M3,300円(税込み)

初期費用

敷金	2ヶ月
礼金	-
仲介手数料	家賃 × 消費税
更新事務手数料	46,200円
その他	鍵交換代金22,000円 / クラスコギャランティ 初回保証料50,600円(税込み)
入居条件	家具はCGで配置しています。実際は家具付きではありません 火災保険料はRL Support System+Mを含む 2026.4.30解約予定
特約	法人契約の場合:RLSS Light+M(2,090円/月額)、RLSS初回加入金(19,800円/税込)必須

crasco

GO賃貸・金沢駅前店 / 920-0853 石川県金沢市本町2-3-5
TEL.076-222-1133 FAX.076-222-4040
MAIL.ekimae@crasco.jp www.crasco.jp

情報公開日：2026年7月10日
取引形態：代理
国土交通大臣（3）第8818号



手数料の負担割合	貸主	0%	借主	100%
手数料の配分割合	元付	50%	客付	50%