

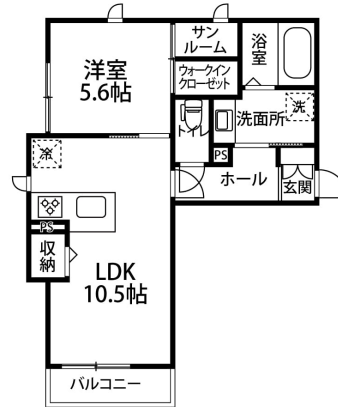
Via Sole (ヴィアソレ) 101

積水ハウス施工、賃貸住宅シャーメゾンです！

インターネット無料。オール電化のエコキュートで光熱費を抑えることができます。



間取り



お部屋の写真と間取りが現状と異なる場合は、現状を優先します。

月額賃料

家賃	¥67,000
共益費	¥4,500
駐車料	¥3,300
その他	町費300円 / シャーメゾンライフSUPPORT880円(税込)

初期費用

敷金	-
礼金	154000
仲介手数料	家賃 × 消費税
その他	ハウスクリーニング費68,200円(税込み) 初回保証料33,000円(税込み)
入居条件	
特約	保証料(33,000円)は初回家賃引落時に引き落とされます。

設備項目

オール電化 / カウンターキッチン / 独立洗面台 / サンプルーム / バルコニー・ベランダ / 室内洗濯機置場 / システムキッチン / 照明器具 / コンロ2口以上 / パス・トイレ別 / 温水洗浄便座 / 追い焚き機能付き / 一坪風呂 / トランクルーム / ウォークインクローゼット / BSアンテナ / オートロック / TVモニター付きインターホン / エアコン付き / 南向き / 駐輪場 / インターネット無料 / IHクッキングヒーター

物件概要

所在地	石川県金沢市直江南1丁目23番地
沿革 / 最寄り駅	IRいしかわ鉄道/金沢駅バス停 西割出徒歩 5分
建物種別	賃貸アパート
施工 / 構造	
階建 / 総戸数	2階建(1階部分)
間取り	1LDK(LDK10.5帖,洋5.6帖)
専有面積	43.7㎡
契約形態	普通借家2年
入居日	即入居可
部屋向き	南

アルビス大友店: 357m セブンイレブン: 401m

近隣情報

crasco

金沢けやき通り店 / 920-0024 石川県金沢市西念4-24-21
TEL.076-233-3010 FAX.076-233-3080
MAIL.keyaki@crasco.jp www.crasco.jp

情報公開日: 2024年11月23日
取引形態: 専任媒介
国土交通大臣(2)第8818号



手数料の負担割合	貸主	0%	借主	100%
手数料の配分割合	元付	50%	客付	50%