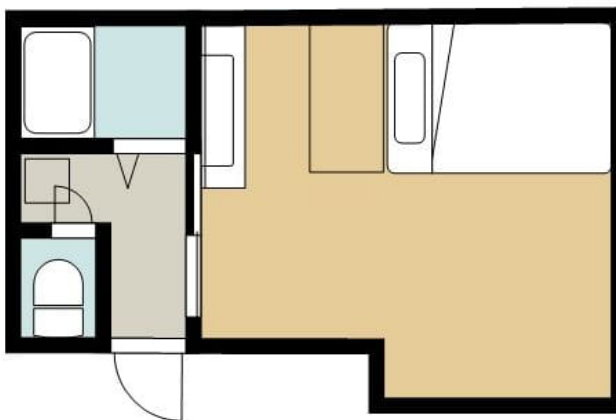


10ミニッツウォーク 302

香林坊・片町徒歩圏内の立地です！
金沢駅・片町、香林坊へのアクセス良好！綺麗な室内が魅力の物件です！



間取り



お部屋の写真と間取りが現状と異なる場合は、現状を優先します。

月額賃料

家賃	¥34,000
共益費	¥3,000
駐車料	-
その他	水道料3,000円 / 暮らすコンシェルジュPrime + M 3,993円(税込み)

初期費用

敷金	1ヶ月
礼金	-
仲介手数料	(家賃 + 駐車料) × 消費税
その他	暮らすコンシェルジュ + M加入金25,300円(税込み)
入居条件	2025.4.11解約予定 火災保険料は暮らすコンシェルジュPrime+Mに含む
特約	法人契約：暮らすコンシェルジュLight+M (2,090円/月額)、暮らすコンシェルジュ+M加入金 (19,800円/初回のみ) 必須

設備項目

室内洗濯機置場 / 照明器具 / バス・トイレ別 / TVモニター付きインターホン / エアコン付き / IHクッキングヒーター / 都市ガス

近隣情報	-
------	---

物件概要

所在地	石川県金沢市長町2丁目5-4
沿革 / 最寄り駅	IRいしかわ鉄道/金沢駅徒歩23分バス停 長町徒歩1分
建物種別	賃貸アパート
施工 / 構造	
階建 / 総戸数	4階建(3階部分)
間取り	1R(ワンルーム)(洋10.3帖)
専有面積	23.57㎡
契約形態	普通借家2年
入居日	2025年4月下旬
部屋向き	北東

crasco

GO賃貸・金沢駅前店 / 920-0853 石川県金沢市本町2-3-5
TEL.076-222-1133 FAX.076-222-4040
MAIL.ekimae@crasco.jp www.crasco.jp

情報公開日：2025年4月5日
取引形態：代理
国土交通大臣(2)第8818号



手数料の負担割合	貸主	0%	借主	100%
手数料の配分割合	元付	50%	客付	50%