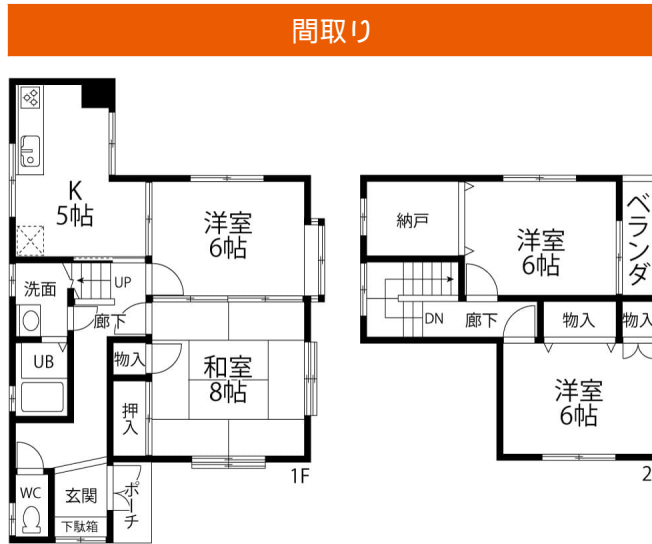


松村2丁目TK貸家 1

駐車料 2台分 賃料に込み

ニコニコ保育園、公園近くで小さなお子様がいるご家族にもオススメ。示野イオン近くなので、買い物にも便利です。2階の大きな収納が魅力的です!!!



お部屋の写真と間取りが現状と異なる場合は、現状を優先します。

月額賃料	
家賃	¥80,000
共益費	-
駐車料	-
その他	町費350円 / 暮らすコンシェルジュMiddle+M2, 992円(税込み)
初期費用	
敷金	2ヶ月
礼金	-
仲介手数料	(家賃 + 駐車料) × 消費税
その他	畳表替え48,400円(税込み) 暮らすコンシェルジュ + M加入金28,600円(税込み)
入居条件	火災保険料は暮らすコンシェルジュMiddle+Mに含む
特約	-

設備項目	
独立洗面台 / バルコニー・ベランダ / 室内洗濯機置場 / 照明器具 / バス・トイレ別 / 温水洗浄便座 / ウォークインクローゼット / 駐車場2台以上 / エアコン付き / プロパンガス / 南向き	
近隣情報	金沢西病院: 1094m マックスバリュ: 553m デイリーヤマザキ: 528m

物件概要	
所在地	石川県金沢市松村2丁目46
沿革 / 最寄り駅	IRいしかわ鉄道/金沢駅バス停 市立高校前徒歩 12分
建物種別	一戸建て
施工 / 構造	1991年06月 / 木造
階建 / 総戸数	2階建(2階部分)
間取り	4K(洋6帖,洋6帖,洋6帖,和8帖,K5帖)
専有面積	81.98㎡
契約形態	普通借家2年
入居日	2025年5月上旬
部屋向き	南



手数料の負担割合	貸主	0%	借主	100%
手数料の配分割合	元付	50%	客付	50%