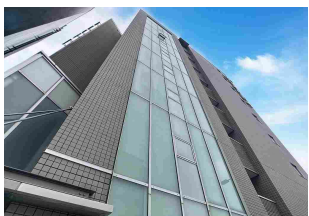


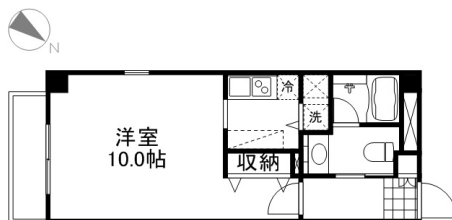
ファーストレーベン六枚町 201

金沢駅徒歩圏内のオール電化デザイナーズマンション！

インターネット無料！宅配BOX付きでお買い物ますます便利です！共用部まで洗練されたデザインも魅力！



間取り



お部屋の写真と間取りが現状と異なる場合は、現状を優先します。

月額賃料

家賃	¥66,000
共益費	¥8,900
駐車料	-
その他	RL Support System + M3,300円(税込み)

初期費用

敷金	2.5ヶ月
礼金	2ヶ月
仲介手数料	(家賃 + 駐車料) × 消費税
更新事務手数料	72,600円
その他	鍵交換代金22,000円 / クラスコギャランティ 初回保証料94,700円(税込み)
入居条件	同タイプ、別部屋の画像です 2026.7.7解約予定 火災保険料はRL Support System + Mに含む
特約	法人契約の場合:RLSS Light + M(2,090円/月額)、RLSS初 回加入金(19,800円/税込)必須 水道検針事務手数料(1,100円)

設備項目

オール電化 / 独立洗面台 / バルコニー・ベランダ / 室内洗濯機置場 / 照明器具 / コンロ2口以上 / バス・トイレ別 / 浴室乾燥機 / 温水洗浄便座 / BSアンテナ / CSアンテナ / ケーブルテレビ(CATV) / 防犯カメラ / オートロック / TVモニター付きインターホン / 宅配ボックス / エレベーター / エアコン付き / インターネット対応 / IHクッキングヒーター / インターネット無料 / 南向き / システムキッチン / 駐輪場

物件概要

所在地	石川県金沢市本町2丁目7-5
沿革 / 最寄り駅	I R いしかわ鉄道/金沢駅徒歩7分
建物種別	賃貸マンション
施工 / 構造	2004年02月 / 鉄骨造
階建 / 総戸数	9階建(2階部分)
間取り	1K(洋10帖,K2帖)
専有面積	32.4㎡
契約形態	普通借家2年
入居日	2026年7月下旬
部屋向き	南西

近隣情報

洞庭医院 : 305m マルエー元菊店 : 650m ファミリーマート : 188m

crasco

GO賃貸・金沢駅前店 / 920-0853 石川県金沢市本町2-3-5
TEL.076-222-1133 FAX.076-222-4040
MAIL.ekimae@crasco.jp www.crasco.jp

情報公開日 : 2026年7月7日
取引形態 : 代理
国土交通大臣(3)第8818号



手数料の負担割合	貸主	0%	借主	100%
手数料の配分割合	元付	50%	客付	50%