

# ファーストレーベン昭和町 1002

金沢駅東口徒歩3分のオール電化デザイナーズマンション！  
各方面へのアクセス！コンビニも近く、飲食店も多くて便利！広々としたサンルームは雨の多い金沢での洗濯物干しに重宝します！出張の多い方や転勤の方にオススメのお部屋です！



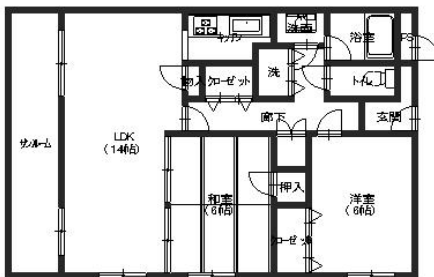
## 設備項目

オール電化 / 独立洗面台 / サンルーム / 室内洗濯機置場 / 照明器具 / コンロ2口以上 / バス・トイレ別 / 浴室乾燥機 / 温水洗浄便座 / BSアンテナ / ケーブルテレビ(CATV) / 防犯カメラ / オートロック / TVモニター付きインターホン / 宅配ボックス / エレベーター / エアコン付き / 駐輪場 / インターネット無料 / IHクッキングヒーター / システムキッチン

近隣情報

洞庭医院 : 202m マルエー : 656m ファミリーマート : 30m

## 間取り



お部屋の写真と間取りが現状と異なる場合は、現状を優先します。

## 物件概要

|           |                      |
|-----------|----------------------|
| 所在地       | 石川県金沢市昭和町15-17       |
| 沿革 / 最寄り駅 | IRいしかわ鉄道/金沢駅徒歩5分     |
| 建物種別      | 賃貸マンション              |
| 施工 / 構造   | 2001年02月 / 鉄骨造       |
| 階建 / 総戸数  | 10階建(10階部分)          |
| 間取り       | 2LDK(LDK16帖,洋6帖,洋6帖) |
| 専有面積      | 71.4㎡                |
| 契約形態      | 普通借家2年               |
| 入居日       | 即入居可                 |
| 部屋向き      | 北東                   |

## 月額賃料

|     |  |
|-----|--|
| 家賃  | ¥110,000                                       |
| 共益費 | ¥9,900   |
| 駐車料 | ¥21,780  |
| その他 | 浄水器リース料1,430円(税込み) / 暮らすコンシェルジュプライム3,278円(税込み) |

## 初期費用

|       |  |
|-------|--|
| 敷金    | 2.5ヶ月  |
| 礼金    | 2ヶ月  |
| 仲介手数料 | 家賃 × 消費税   |
| その他   | 暮らすコンシェルジュ + S 加入金31,900円(税込み)                                   |
| 入居条件  | 同タイプ別部屋の画像です。 火災保険料は暮らすコンシェルジュPrime+Sに含む。                        |
| 特約    | 法人契約 : 暮らすコンシェルジュライト (1,100円/月額)、暮らすコンシェルジュ加入金 (13,200円/初回のみ) 必須 |

crasco

金沢駅前店 / 920-0853 石川県金沢市本町2-3-5  
TEL.076-222-1133 FAX.076-222-4040  
MAIL.ekimae@crasco.jp www.crasco.jp

情報公開日 : 2024年11月23日  
取引形態 : 代理  
国土交通大臣 (2) 第8818号



|          |    |     |    |      |
|----------|----|-----|----|------|
| 手数料の負担割合 | 貸主 | 0%  | 借主 | 100% |
| 手数料の配分割合 | 元付 | 50% | 客付 | 50%  |