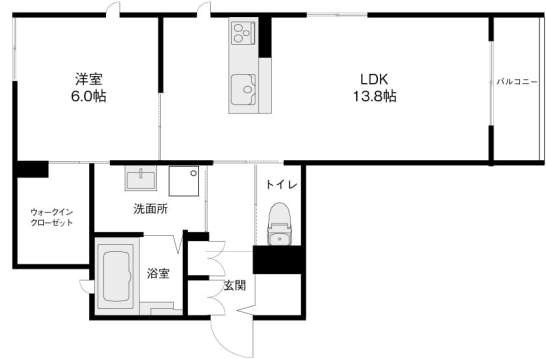


GRAN樁 201

『省CO2推進モデル（環境省）対象物件』オール電化物件です！
インターネット無料（Wi-Fi搭載）、またエントランス部分オートロック、防犯カメラ付きで女性の方も安心です。



間取り



お部屋の写真と間取りが現状と異なる場合は、現状を優先します。

物件概要

所在地	石川県金沢市観音堂町29-1
沿革/最寄り駅	IRいしかわ鉄道/金沢駅バス停 金沢海みらい図書館前徒歩7分
建物種別	賃貸マンション
施工/構造	2017年01月/鉄骨造
階建/総戸数	3階建(2階部分)
間取り	1LDK(洋6帖,LDK13.8帖)
専有面積	51.05㎡
契約形態	普通借家2年
入居日	2026年6月中旬
部屋向き	南

月額賃料

家賃	¥78,000
共益費	¥6,000
駐車料	¥3,300
その他	町費500円/シャーマゾンライフSUPPORT1,320円(税込み)

初期費用

敷金	-
礼金	117000
仲介手数料	家賃 × 消費税
更新事務手数料	-
その他	鍵交換代金22,000円/初回保証料33,000円(税込み) ハウスクリーニング費79,200円(税込み)
入居条件	こちらの物件は積水ハウスの賃貸住宅シャーマゾンです
特約	保証料(33,000円)は初回家賃引落時に引き落としされます。短期違約金有(1年未満の解約で家賃1ヶ月分)

設備項目

オール電化/カウンターキッチン/独立洗面台/バルコニー・ベランダ/室内洗濯機置場/システムキッチン/照明器具/バス・トイレ別/浴室乾燥機/温水洗浄便座/追い焚き機能付き/トランクルーム/ウォークインクローゼット/BSアンテナ/インターネット対応/防犯カメラ/オートロック/TVモニター付きインターホン/駐車場2台以上/エアコン付き/南向き/駐輪場/インターネット無料/IHキッチン/ヒーター	
近隣情報	アルビス(株) 畝田店: 766m セブン-イレブン金沢寺中町店: 725m



GO賃貸・金沢けやき通り店 / 920-0024 石川県金沢市西念4-24-21
TEL.076-233-3010 FAX.076-233-3080
MAIL.keyaki@crasco.jp www.crasco.jp

情報公開日: 2026年5月11日
取引形態: 媒介
国土交通大臣(3)第8818号



手数料の負担割合	貸主	0%	借主	100%
手数料の配分割合	元付	50%	客付	50%