

グランドパレス泉が丘 301

積水ハウスの賃貸住宅シャームゾンです！
ペット相談可！オール電化物件です！



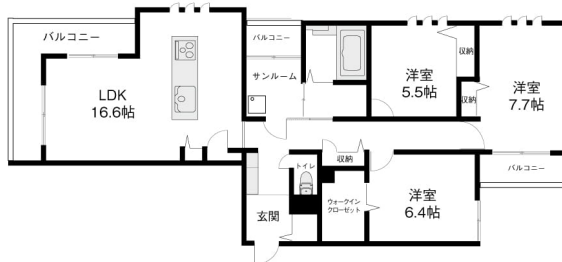
設備項目

オール電化 / 独立洗面台 / サンプルーム / バルコニー・ベランダ / 室内洗濯機置場 / 照明器具 / バス・トイレ別 / 温水洗浄便座 / ウォークインクローゼット / BSアンテナ / インターネット対応 / 防犯カメラ / オートロック / TVモニター付きインターホン / 敷地内ゴミ置き場 / 駐車場2台以上 / エアコン付き / IHキッチンヒーター / 南向き

近隣情報

KKR北陸病院:180m アルビス:100m サークルK:262m

間取り



お部屋の写真と間取りが現状と異なる場合は、現状を優先します。

物件概要

| | |
|-----------|----------------------------------|
| 所在地 | 石川県金沢市泉が丘2丁目7番50 |
| 沿革 / 最寄り駅 | |
| 建物種別 | 賃貸マンション |
| 施工 / 構造 | 2016年12月 / 鉄骨造 |
| 階建 / 総戸数 | 3階建(3階部分) |
| 間取り | 3LDK(LDK16.6帖,洋5.5帖,洋7.7帖,洋6.4帖) |
| 専有面積 | 92.61㎡ |
| 契約形態 | 普通借家2年 |
| 入居日 | 入居中 |
| 部屋向き | 南 |

月額賃料

| | |
|-----|--|
| 家賃 | ¥139,000 |
| 共益費 | ¥6,000 |
| 駐車料 | ¥4,400 |
| その他 | 町費400円 / ゴミ回収費660円(税込み) / シャームゾンライフサポート2 4 880円(税込み) |

初期費用

| | |
|-------|------------------------------------|
| 敷金 | - |
| 礼金 | 298000 |
| 仲介手数料 | 家賃 × 消費税 |
| その他 | ハウスクリーニング料金114,400円(税込み) |
| 入居条件 | |
| 特約 | 保証料(33,000円)は、初回家賃引き落とし時に引き落とされます。 |

crasco

横川店 / 921-8163 石川県金沢市横川4-188
TEL.076-241-2121 FAX.076-241-0707
MAIL.yokogawa@crasco.jp www.crasco.jp

情報公開日: 2024年9月17日
取引形態: 専任媒介
国土交通大臣(2)第8818号



| | | | | |
|----------|----|-----|----|------|
| 手数料の負担割合 | 貸主 | 0% | 借主 | 100% |
| 手数料の配分割合 | 元付 | 50% | 客付 | 50% |