

# グランドパレス泉が丘 106

積水ハウスの賃貸住宅シャーメゾンです！小型犬1匹飼育可能  
泉小・中学校区のオール電化物件！ファミリーにおすすめです！



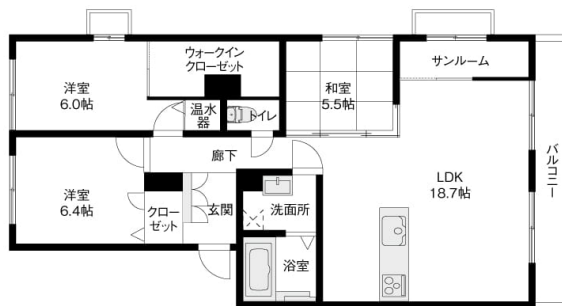
## 設備項目

オール電化 / 独立洗面台 / サンプルルーム / バルコニー・ベランダ / 室内洗濯機置場 / 照明器具 / バス・トイレ別 / 温水洗浄便座 / ウォークインクローゼット / BSアンテナ / インターネット対応 / 防犯カメラ / オートロック / TVモニター付きインターホン / 敷地内ゴミ置き場 / 駐車場2台以上 / エアコン付き / IHクッキングヒーター / システムキッチン

近隣情報

KKR北陸病院:180m アルビス:100m サークルK:262m

## 間取り



お部屋の写真と間取りが現状と異なる場合は、現状を優先します。

## 物件概要

所在地	石川県金沢市泉が丘2丁目7番50
沿革 / 最寄り駅	
建物種別	賃貸マンション
施工 / 構造	2016年12月 / 鉄骨造
階建 / 総戸数	3階建(1階部分)
間取り	3LDK(LDK18.7帖,洋6帖,洋6.4帖,和5.5帖)
専有面積	87.17㎡
契約形態	普通借家2年
入居日	2024年11月上旬
部屋向き	不明

## 月額賃料

家賃	¥137,000
共益費	¥6,000
駐車料	¥4,400
その他	町費400円 / 安心サポート2 4 880円(税込み) / ゴミ回収費770円(税込み)

## 初期費用

敷金	-
礼金	294000
仲介手数料	家賃 × 消費税
その他	ハウスクリーニング費用110,000円(税込み) 初回保証料33,000円(税込み)
入居条件	
特約	

crasco

横川店 / 921-8163 石川県金沢市横川4-188  
TEL.076-241-2121 FAX.076-241-0707  
MAIL.yokogawa@crasco.jp www.crasco.jp

情報公開日: 2024年11月23日  
取引形態: 専任媒介  
国土交通大臣(2)第8818号



手数料の負担割合	貸主	0%	借主	100%
手数料の配分割合	元付	50%	客付	50%