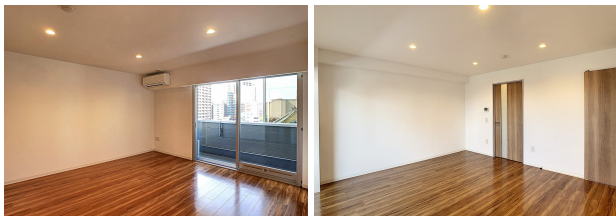


ファーストレーベン芳斉 602

金沢駅東口徒歩7分のオール電化デザイナーズマンション！
洗練されたこだわりのデザイン！インターネット無料、浴室乾燥機、宅配ボックス付きと設備も充実



間取り



お部屋の写真と間取りが現状と異なる場合は、現状を優先します。

設備項目

オール電化 / 独立洗面台 / バルコニー・ベランダ / 室内洗濯機置場 / 照明器具 / コンロ2口以上 / パス・トイレ別 / 浴室乾燥機 / 温水洗浄便座 / BSアンテナ / CSアンテナ / オートロック / TVモニター付きインターホン / 宅配ボックス / エレベーター / エアコン付き / 駐輪場 / インターネット対応 / インターネット無料 / IHクッキングヒーター / システムキッチン

北村クリニック : 59m ローソン : 80m

近隣情報

物件概要

所在地	石川県金沢市芳斉2丁目5-35
沿革 / 最寄り駅	北陸鉄道浅野川線 / 北鉄金沢駅徒歩6分
建物種別	賃貸マンション
施工 / 構造	2017年03月 / 鉄骨造
階建 / 総戸数	9階建(6階部分)
間取り	1K(洋11帖)
専有面積	31.99㎡
契約形態	普通借家2年
入居日	仮止中
部屋向き	北

月額賃料

家賃	¥73,000
共益費	¥9,400
駐車料	¥16,500
その他	RL Support System + M3,300円(税込み)

初期費用

敷金	2.5ヶ月
礼金	2ヶ月
仲介手数料	家賃 × 消費税
更新事務手数料	80,300円
その他	鍵交換代金27,500円 / クラスコギャランティ 初回保証料85,700円(税込み)
入居条件	家具はCGで配置しています。実際は家具付きではありません 2026.4.15解約予定 火災保険料はRL Support System+Mに含む
特約	法人契約の場合:RLSS Light+M(2,090円/月額)、RLSS初回加入金(19,800円/税込)必須 水道検針事務手数料(1,100円)

crasco

GO賃貸・金沢駅前店 / 920-0853 石川県金沢市本町2-3-5
TEL.076-222-1133 FAX.076-222-4040
MAIL.ekimae@crasco.jp www.crasco.jp

情報公開日：2026年4月28日
取引形態：代理
国土交通大臣(3)第8818号



手数料の負担割合	貸主	0%	借主	100%
手数料の配分割合	元付	50%	客付	50%