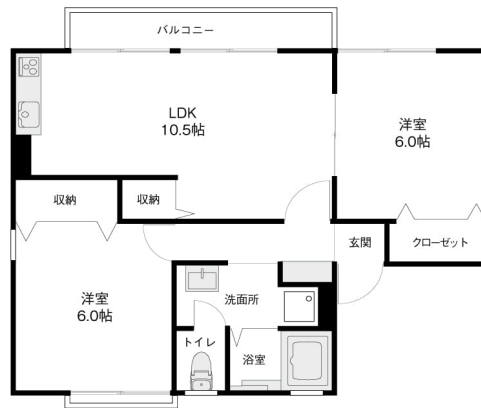


ソラーナ 201

金沢市額乙丸の新婚さん・ファミリー向けのお部屋です。
最寄りの乙丸駅まで徒歩2分！バス便の良い大通りも近く、通勤や通学に
便利です。閑静な住宅街で公園も多いエリアです。小さなお子様のいらっ
しゃる方におすすめのお部屋です。南向きで日当たり良好！



間取り



お部屋の写真と間取りが現状と異なる場合は、現状を優先します。

月額賃料

家賃	¥40,000
共益費	¥2,000
駐車場	¥2,200
その他	暮らすコンシェルジュPrime + M3,993円(税込み)

初期費用

敷金	2ヶ月
礼金	-
仲介手数料	家賃 × 消費税
更新事務手数料	44,000円
その他	畳表替え36,300円(税込み) 暮らすコンシェルジュ + M加入金25,300円(税込み)
入居条件	10月7日退去予定 保証人不要・代行 火災保険料は 暮らすコンシェルジュPrime + Mに含む
特約	法人契約：暮らすコンシェルジュライト（1,100円/月 額）、暮らすコンシェルジュ加入金（13,200円/初回の み）必須

設備項目

独立洗面台 / バルコニー・ベランダ / 室内洗濯機置場 / 照明器具 / バス・トイレ別
/ 温水洗浄便座 / トランクルーム / インターホン / エアコン付き / 南向き / プロパ
ンガス

物件概要

所在地	石川県金沢市額乙丸町ハ138
沿革 / 最寄り駅	北陸鉄道石川線/乙丸駅徒歩2分
建物種別	賃貸アパート
施工 / 構造	1989年03月 / 軽量鉄骨造
階建 / 総戸数	2階建(2階部分)
間取り	2LDK(LDK10.5帖,洋6帖,和6帖)
専有面積	52.98㎡
契約形態	普通借家2年
入居日	即入居可
部屋向き	南

近隣情報

とみたクリニック：647m プララAコープ富奥店：968m
ファミリーマート：516m

crasco

GO賃貸・金沢南部店 / 921-8163 石川県金沢市横川4-188
TEL.076-241-2121 FAX.076-241-0707
MAIL.yokogawa@crasco.jp www.crasco.jp

情報公開日：2026年1月20日
取引形態：代理
国土交通大臣（3）第8818号



手数料の負担割合	貸主	0%	借主	100%
手数料の配分割合	元付	50%	客付	50%