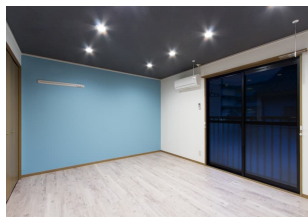
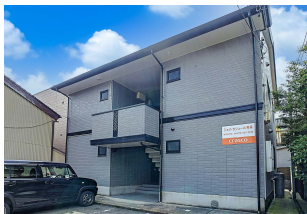
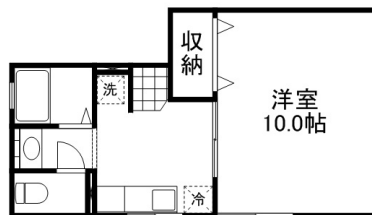


# ジョリ・セジュール芳斉 202

金沢駅徒歩圏内！全室角部屋設計！コンビニ目の前で便利！  
インターネット無料！ダウンライトとアクセントクロスで雰囲気の良い空  
間に生まれ変わります！市内中心部へもアクセス ！です



## 間取り



※反転タイプ有り

お部屋の写真と間取りが現状と異なる場合は、現状を優先します。

## 設備項目

室内洗濯機置場 / 独立洗面台 / バス・トイレ別 / 温水洗浄便座 / TVモニタ付きイン  
ターホン / エアコン付き / 照明器具 / ケーブルテレビ(CATV) / インターネット無料  
/ プロパンガス / 南向き

近隣情報

北村クリニック:142m (株)マルエー miniライブ1店:  
652m セブン・イレブン金沢芳斉2丁目店:194m

## 物件概要

所在地	石川県金沢市芳斉2丁目4-12
沿革 / 最寄り駅	IRいしかわ鉄道/金沢駅徒歩7分
建物種別	賃貸アパート
施工 / 構造	1998年05月 / 軽量鉄骨造
階建 / 総戸数	2階建(2階部分)
間取り	1DK(洋10帖,DK4.5帖)
専有面積	32.88㎡
契約形態	普通借家2年
入居日	仮止中
部屋向き	南

## 月額賃料

家賃	¥55,000
共益費	¥3,000
駐車料	¥5,500
その他	町費500円 / 暮らすコンシェルジュPrime + M3,993円(税込み)

## 初期費用

敷金	2ヶ月
礼金	-
仲介手数料	家賃 × 消費税
その他	インターネット初回事務手数料11,000円(税込み) 暮らすコンシェルジュ + M加入金28,600円(税込み)
入居条件	家具はCGで配置しています。実際は家具付きではありません 法人契約礼金2ヶ月 火災保険は暮らすコンシ ェルジュPrime + Mを含む 2025年4月7日解約
特約	法人契約:暮らすコンシェルジュライト(1,100円/月 額)、暮らすコンシェルジュ加入金(19,800円/初回の み)必須

crasco

GO賃貸・金沢駅前店 / 920-0853 石川県金沢市本町2-3-5  
TEL.076-222-1133 FAX.076-222-4040  
MAIL.ekimae@crasco.jp www.crasco.jp

情報公開日:2025年4月5日  
取引形態:代理  
国土交通大臣(2)第8818号



手数料の負担割合	貸主	0%	借主	100%
手数料の配分割合	元付	50%	客付	50%