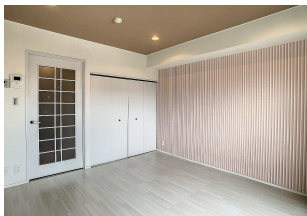
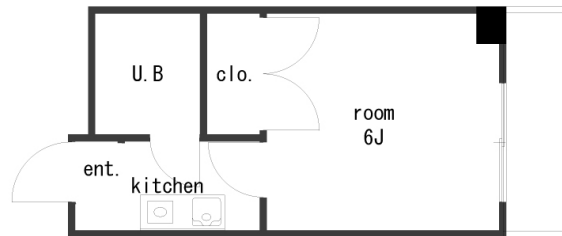


サンライズ山善 605

インターネット無料！リノベーションされたお部屋です。
金沢市笠市のお部屋です。金沢駅にも武蔵ヶ辻にもアクセス良好！静かな住環境です。飲食店の多いエリアなので一人暮らしの学生さんにもおすすめです。都市ガスで毎月のランニングコストを下げられます。



間取り



お部屋の写真と間取りが現状と異なる場合は、現状を優先します。

月額賃料

家賃	¥29,000
共益費	¥4,000
駐車料	¥8,800
その他	暮らすコンシェルジュMiddle + M2,992円(税込み)

初期費用

敷金	-
礼金	-
仲介手数料	家賃 × 消費税
その他	インターネット初回事務手数料11,000円(税込み) ライフあんしんプラス35,992円(税込み) 暮らすコンシェルジュ + M加入金25,300円(税込み)
入居条件	家具はCGで配置しています。実際は家具付きではありません。法人契約は礼金2か月 火災保険は暮らすコンシェルジュMiddle + Mを含む 2025年3月26日解約
特約	法人契約：暮らすコンシェルジュライト+M(2,090円/月額)、暮らすコンシェルジュ+M加入金(19,800円/初回のみ)必須

設備項目

バルコニー・ベランダ / 室内洗濯機置場 / 照明器具 / BSアンテナ / TVモニター付きインターネットホン / エレベーター / エアコン付き / IHクッキングヒーター / インターネット無料 / 都市ガス

物件概要

所在地	石川県金沢市笠市町4 - 35
沿革 / 最寄り駅	IRいしかわ鉄道/金沢駅徒歩10分
建物種別	賃貸マンション
施工 / 構造	1991年12月 / RC(鉄筋コンクリート造)
階建 / 総戸数	6階建(6階部分)
間取り	1K(洋6帖,K2帖)
専有面積	21.45㎡
契約形態	普通借家2年
入居日	2025年4月上旬
部屋向き	東

近隣情報

つなむらクリニック : 337m マルエー彦三店 : 284m
ファミリーマート : 217m

crasco

GO賃貸・金沢駅前店 / 920-0853 石川県金沢市本町2-3-5
TEL.076-222-1133 FAX.076-222-4040
MAIL.ekimae@crasco.jp www.crasco.jp

情報公開日：2025年4月4日
取引形態：代理
国土交通大臣(2)第8818号



手数料の負担割合	貸主	0%	借主	100%
手数料の配分割合	元付	50%	客付	50%