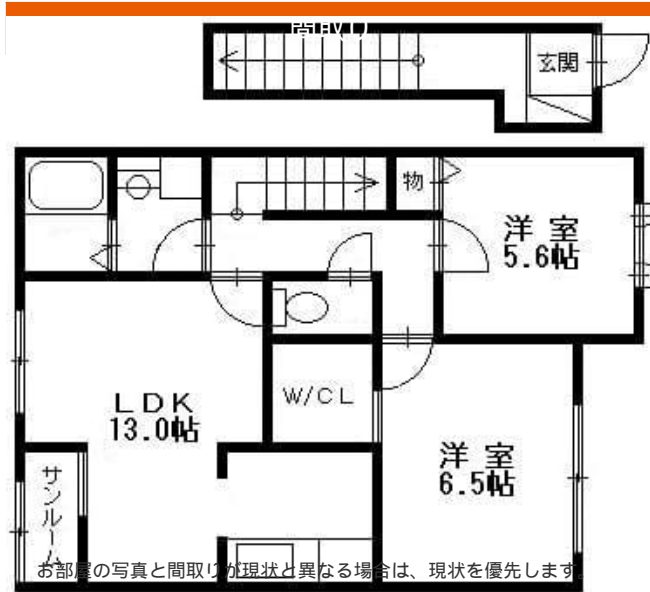


# グレイス 203

こちらは積水ハウスの賃貸住宅シャーメゾンです。  
雨の日が多い北陸の天気嬉しい、サンルーム付き！駐車場2台可能！



※一部の写真と間取りが現状と異なる場合は、現状を優先します

月額賃料	
家賃	¥60,000
共益費	¥4,500
駐車場料	¥3,300
その他	町費550円/シャーメゾンライフSUPPORT880円(税込み)
初期費用	
敷金	-
礼金	120000
仲介手数料	家賃 × 消費税
その他	-
入居条件	退去時にクリーニング費用85,800円発生します。
特約	保証料(33,000円)は初回家賃引落時に引き落とされます。

設備項目	
独立洗面台/サンルーム/室内洗濯機置場/システムキッチン/照明器具/コンロ2口以上/バス・トイレ別/浴室乾燥機/温水洗浄便座/追い焚き機能付き/トランクルーム/ウォークインクローゼット/BSアンテナ/TVモニター付きインターホン/駐車場2台以上/エアコン付き/駐輪場/プロパンガス/南向き	
近隣情報	三治整形外科クリニック:1161m 大阪屋ショップ:1191m ファミリーマート:700m

物件概要	
所在地	石川県金沢市粟崎町17
沿革/最寄り駅	IRいしかわ鉄道/金沢駅バス停 粟ヶ崎南口徒歩6分
建物種別	賃貸アパート
施工/構造	2005年09月/軽量鉄骨造
階建/総戸数	2階建(2階部分)
間取り	2LDK(LDK13帖,洋5.6帖,洋6.5帖)
専有面積	61.89㎡
契約形態	普通借家2年
入居日	即入居可
部屋向き	南西



金沢けやき通り店 / 920-0024 石川県金沢市西念4-24-21  
TEL.076-233-3010 FAX.076-233-3080  
MAIL.keyaki@crasco.jp www.crasco.jp

情報公開日: 2024年11月23日  
取引形態: 専任媒介  
国土交通大臣(2)第8818号



手数料の負担割合	貸主	0%	借主	100%
手数料の配分割合	元付	50%	客付	50%