

アビタシオン栗崎

内灘方面にお勤めの方にもオススメです。
 駐車場は2台必須の契約です。



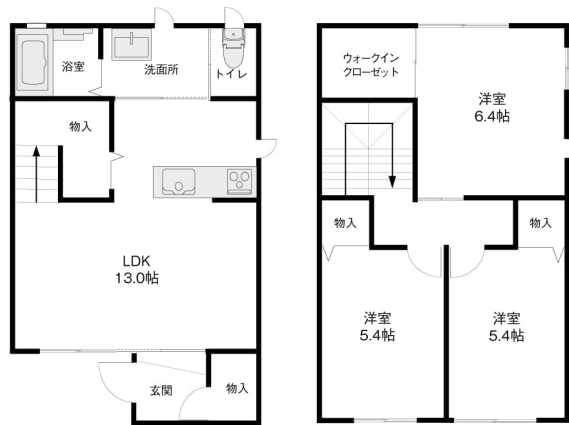
設備項目

カウンターキッチン/独立洗面台/床暖房/バルコニー・ベランダ/室内洗濯機置場/照明器具/メゾネット/バス・トイレ別/浴室乾燥機/温水洗浄便座/追い焚き機能付き/トランクルーム/ウォークインクローゼット/ケーブルテレビ(CATV)/TVモニター付きインターホン/駐車場2台以上/エアコン付き/プロパンガス/南向き

近隣情報

金沢医科大学病院: 6000m 大阪屋ショップ: 1072m
 ファミリーマート: 695m

間取り



お部屋の写真と間取りが現状と異なる場合は、現状を優先します。

物件概要

所在地	石川県金沢市栗崎町ホ110 - 15
沿革/最寄り駅	北陸鉄道浅野川線/栗ヶ崎駅徒歩 30分
建物種別	一戸建て
施工/構造	
階建/総戸数	2階建(1階部分)
間取り	3LDK(LDK13帖,洋6.4帖,洋5.4帖,洋5.4帖)
専有面積	77.5㎡
契約形態	普通借家2年
入居日	2025年5月中旬
部屋向き	南東

月額賃料

家賃	¥81,000
共益費	¥4,500
駐車場料	¥3,300
その他	町費1,100円/シャームゾンライフSUPPORT1,320円(税込み)

初期費用

敷金	-
礼金	122000
仲介手数料	家賃 × 消費税
その他	ハウスクリーニング費95,700円(税込み)
入居条件	こちらの物件は積水ハウスの賃貸住宅シャームゾンです
特約	初回保証料は、初回賃料引落時にあわせて引落となります。

crasco

GO賃貸・金沢けやき通り店 / 920-0024 石川県金沢市西念4-24-21
 TEL.076-233-3010 FAX.076-233-3080
 MAIL.keyaki@crasco.jp www.crasco.jp

情報公開日: 2025年4月7日
 取引形態: 専任媒介
 国土交通大臣(2)第8818号



手数料の負担割合	貸主	0%	借主	100%
手数料の配分割合	元付	50%	客付	50%