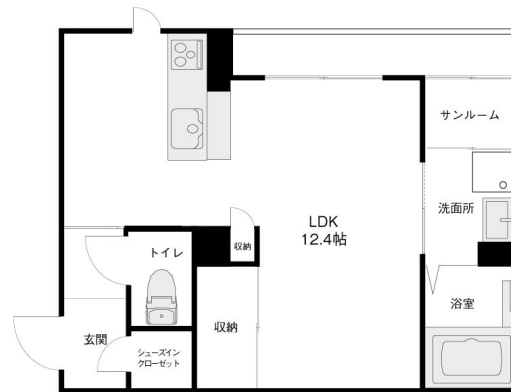


アルバグランデ 201

大型商業施設の示野イオン近く、コンビニ徒歩圏内！オートロック付き！
サンルーム付きで雨の日のお洗濯も心配入りません。トランクルーム付き



間取り



お部屋の写真と間取りが現状と異なる場合は、現状を優先します。

月額賃料

家賃	¥63,000
共益費	¥6,000
駐車場	¥4,400
その他	町費200円 / シャーメゾンライフSUPPORT1,320円(税込み)

初期費用

敷金	1ヶ月
礼金	-
仲介手数料	家賃 × 消費税
更新事務手数料	-
その他	契約一時金126,000円(税込み)
入居条件	こちらの物件は積水ハウスの賃貸住宅シャーメゾンです
特約	保証料(33,000円)は初回家賃引落時に引き落としされます。 短期違約金有(1年未満の解約で家賃1ヶ月分) 契約一時金は契約時に借主より貸主に支払われ返還されない金銭です。

設備項目

カウンターキッチン / 独立洗面台 / サンルーム / 室内洗濯機置場 / システムキッチン / 照明器具 / コンロ2口以上 / パス・トイレ別 / 浴室乾燥機 / 温水洗浄便座 / 追い焚き機能付き / トランクルーム / BSアンテナ / オートロック / TVモニタ付きインターホン / 敷地内ゴミ置き場 / エアコン付き / 駐輪場 / インターネット無料 / IHクッキングヒーター / プロパンガス

物件概要

近隣情報	金沢西病院: 969m イオンタウン金沢示野: 553m ファミリーマート金沢松村三丁目店: 50m
------	-------------------------------------------------------

所在地	石川県金沢市松村2丁目13
沿革 / 最寄り駅	I R いしかわ鉄道/金沢駅バス停 示野イオンショッピングセンター徒歩5分
建物種別	賃貸マンション
施工 / 構造	2016年08月 / 鉄骨造
階建 / 総戸数	3階建(2階部分)
間取り	1R(ワンルーム)(LDK12.4帖)
専有面積	36.03㎡
契約形態	普通借家2年
入居日	2026年1月下旬
部屋向き	西

crasco

GO賃貸・金沢けやき通り店 / 920-0024 石川県金沢市西念4-24-21
TEL.076-233-3010 FAX.076-233-3080
MAIL.keyaki@crasco.jp www.crasco.jp

情報公開日: 2026年2月4日
取引形態: 媒介
国土交通大臣(3)第8818号



手数料の負担割合	貸主	0%	借主	100%
手数料の配分割合	元付	50%	客付	50%