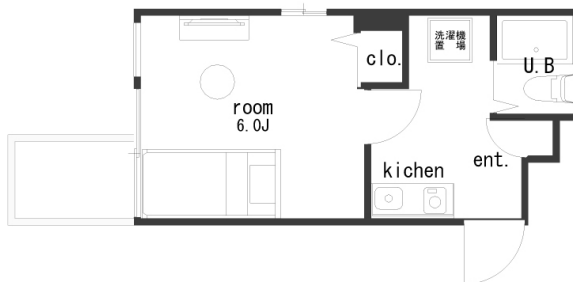


サンライズ山善 403

【家賃1カ月無料ネット無料！リノベーションされたお部屋です。
金沢市笠市のお部屋です。金沢駅にも武蔵ヶ辻にもアクセス良好！静かな
住環境です 飲食店の多いエリアなので一人暮らしの学生さんにもおす
めです。都市ガスで毎月のランニングコストを下げられます。



間取り



お部屋の写真と間取りが現状と異なる場合は、現状を優先します。

月額賃料

家賃	¥30,000
共益費	¥6,000
駐車料	¥8,800
その他	浄水器リース料1,430円(税込み) / 暮らすコンシェルジュMiddle + S2,090円(税込み)

初期費用

敷金	-
礼金	-
仲介手数料	家賃 × 消費税
その他	インターネット初回事務手数料11,000円(税込み) ライフあんしんプラス39,520円(税込み) 暮らすコンシェルジュ + S 加入金28,600円(税込み)
入居条件	火災保険料は暮らすコンシェルジュMiddle + Sに含む 家具はCGで配置しています。実際は家具付きではありません
特約	法人契約：暮らすコンシェルジュライト(1,100円/月 額)、暮らすコンシェルジュ加入金(13,200円/初回 のみ)必須

設備項目

バルコニー・ベランダ / 室内洗濯機置場 / 照明器具 / BSアンテナ / TVモニタ付きイ
ンターホン / 駐輪場 / エレベーター / エアコン付き / 都市ガス / インターネット無
料 / IHクッキングヒーター

物件概要

所在地	石川県金沢市笠市町4 - 35
沿革 / 最寄り駅	IRいしかわ鉄道/金沢駅徒歩 10分
建物種別	賃貸マンション
施工 / 構造	1991年12月 / RC(鉄筋コンクリート造)
階建 / 総戸数	6階建(4階部分)
間取り	1K(洋7.8帖,K2帖)
専有面積	21.44㎡
契約形態	普通借家2年
入居日	即入居可
部屋向き	西

近隣情報

つなむらクリニック : 337m マルエー彦三店 : 284m
ファミリーマート : 217m

crasco

金沢駅前店 / 920-0853 石川県金沢市本町2-3-5
TEL.076-222-1133 FAX.076-222-4040
MAIL.ekimae@crasco.jp www.crasco.jp

情報公開日：2024年11月21日
取引形態：代理
国土交通大臣(2)第8818号



手数料の負担割合	貸主	0%	借主	100%
手数料の配分割合	元付	50%	客付	50%