

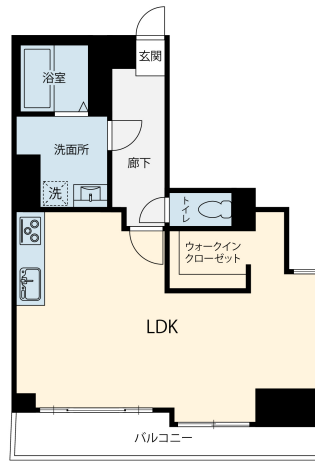
# プレミアム金沢駅西 704

【リノベーション工事中！】インターネット無料！

周辺には商業施設が数多く立地しており、生活には非常に便利な立地です。单身さん～ファミリーさんまで幅広く対応できる物件ですね！



## 間取り



お部屋の写真と間取りが現状と異なる場合は、現状を優先します。

## 月額賃料

家賃	¥83,000
共益費	¥7,000
駐車料	-
その他	RL Support System + M3,300円(税込み)

## 初期費用

敷金	2ヶ月
礼金	-
仲介手数料	(家賃 + 駐車料) × 消費税
更新事務手数料	91,300円

その他	鍵交換代金22,000円 / クラスコギャランティ 初回保証料106,500円(税込み) インターネット初回事務手数料11,000円(税込み)
-----	--

入居条件	外国籍相談可 法人契約の場合、敷金2ヶ月礼金2ヶ月 工事中の写真です。 火災保険料はRL Support System + Mに含む
------	--

特約	法人契約の場合: RLSS Light + M (2,090円/月額)、RLSS 初回加入金(19,800円/税込)必須 短期解約違約金有り (1年未満の解約: 家賃 + 共益費 1ヶ月分)
----	--

## 設備項目

室内洗濯機置場 / バス・トイレ別 / 追い焚き機能付き / BSアンテナ / オートロック / エレベーター / エアコン付き / インターホン / 南向き / システムキッチン / 都市ガス / 駐輪場 / 防犯カメラ / インターネット無料 / 浴室乾燥機 / 温水洗浄便座 / コンロ2口以上

近隣情報	100banマート: 700m ファミリーマート: 175m
------	--------------------------------

## 物件概要

所在地	石川県金沢市北安江1丁目11-7
沿革 / 最寄り駅	IRいしかわ鉄道/金沢駅徒歩8分
建物種別	賃貸マンション
施工 / 構造	1990年06月 / SRC(鉄骨鉄筋コンクリート)
階建 / 総戸数	10階建(7階部分)
間取り	1R(ワンルーム)(LDK24.6帖)
専有面積	57.44㎡
契約形態	普通借家2年
入居日	相談
部屋向き	南

crasco

GO賃貸・金沢けやき通り店 / 920-0024 石川県金沢市西念4-24-21  
TEL.076-233-3010 FAX.076-233-3080  
MAIL.keyaki@crasco.jp www.crasco.jp

情報公開日: 2026年4月9日  
取引形態: 代理  
国土交通大臣(3)第8818号



手数料の負担割合	貸主	0%	借主	100%
手数料の配分割合	元付	50%	客付	50%