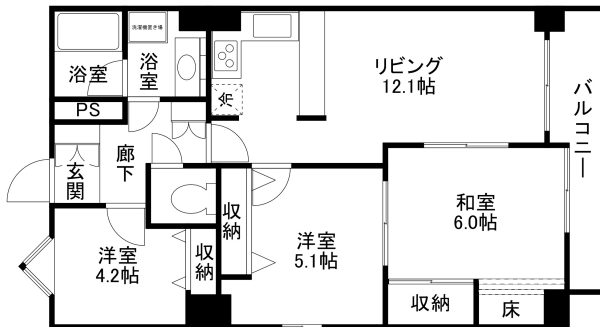


# プレミアム金沢駅西 801

インターネット無料！リフォーム済のお部屋です！  
分譲マンション仕様です！周辺には商業施設が数多く立地しており、生活には非常に便利な立地です。单身さん～ファミリーさんまで幅広く対応できる物件ですね！



## 間取り



お部屋の写真と間取りが現状と異なる場合は、現状を優先します。

## 設備項目

独立洗面台 / バルコニー・ベランダ / 室内洗濯機置場 / 照明器具 / コンロ2口以上 / バス・トイレ別 / 浴室乾燥機 / 温水洗浄便座 / 追い焚き機能付き / BSアンテナ / 防犯カメラ / オートロック / エレベーター / エアコン付き / インターホン / 駐輪場 / インターネット無料 / システムキッチン / 都市ガス

近隣情報

能登内科医院 : 415m 100banマート : 700m  
ファミリーマート : 175m

## 物件概要

所在地	石川県金沢市北安江1丁目11-7
沿革 / 最寄り駅	IRいしかわ鉄道/金沢駅徒歩8分
建物種別	賃貸マンション
施工 / 構造	1990年06月 / SRC(鉄骨鉄筋コンクリート)
階建 / 総戸数	10階建(8階部分)
間取り	3LDK(和6帖,洋5.1帖,洋4.2帖,LDK12.1帖)
専有面積	62㎡
契約形態	普通借家2年
入居日	仮止中
部屋向き	東

## 月額賃料

家賃	¥69,000
共益費	¥7,000
駐車料	-
その他	暮らすコンシェルジュPrime + S3,278円(税込み)

## 初期費用

敷金	2ヶ月
礼金	-
仲介手数料	(家賃 + 駐車料) × 消費税
その他	インターネット初回事務手数料11,000円(税込み) 暮らすコンシェルジュ + S 加入金28,600円(税込み)
入居条件	法人契約の場合は、礼金は2ヶ月 同タイプ、別部屋の画像です 家具はCGで配置しています。実際は家具付きではありません 火災保険料・消臭抗菌代は暮らすコンシェルジュPrime+Sに含む 2024.7.14解約
特約	法人契約：暮らすコンシェルジュライト(1,100円/月額)、暮らすコンシェルジュ加入金(13,200円/初回のみ)必須

crasco

金沢けやき通り店 / 920-0024 石川県金沢市西念4-24-21  
TEL.076-233-3010 FAX.076-233-3080  
MAIL.keyaki@crasco.jp www.crasco.jp

情報公開日：2024年11月21日  
取引形態：代理  
国土交通大臣(2)第8818号



手数料の負担割合	貸主	0%	借主	100%
手数料の配分割合	元付	50%	客付	50%