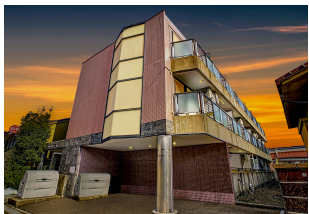


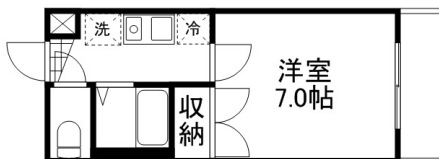
サンヴェール森山 210

ゼロ賃！敷金・礼金・家賃1ヶ月無料！

オートロック付でセキュリティもしっかり！！近隣にパロー（スーパー）さんがありお買い物にも便利です！インターネット月額利用料無料！
月々のコストを抑える事ができます！



間取り



※反転タイプ有り



お部屋の写真と間取りが現状と異なる場合は、現状を優先します。

設備項目

室内洗濯機置場 / バス・トイレ別 / 温水洗浄便座 / TVモニタ付きインターホン / エアコン付き / 照明器具 / 駐輪場 / オートロック / バルコニー・ベランダ / BSアンテナ / インターネット対応 / インターネット無料 / IHクッキングヒーター / 南向き / プロパンガス / システムキッチン

森田医院 : 139m パロー : 554m ファミリーマート : 180m

近隣情報

物件概要

所在地	石川県金沢市森山1丁目15-5
沿革 / 最寄り駅	IRいしかわ鉄道/金沢駅徒歩23分 バス停 森山1丁目徒歩2分
建物種別	賃貸マンション
施工 / 構造	1991年03月 / 鉄骨造
階建 / 総戸数	3階建(2階部分)
間取り	1K(洋7帖,K2帖)
専有面積	23.3㎡
契約形態	普通借家2年
入居日	即入居可
部屋向き	南

月額賃料

家賃	¥33,000
共益費	¥4,000
駐車料	¥8,404
その他	浄水器リース料1,430円(税込み) / 暮らすコンシェルジュMiddle + S 2,090円(税込み)

初期費用

敷金	-
礼金	-
仲介手数料	家賃 × 消費税
その他	インターネット初回事務手数料11,000円(税込み) ライフあんしんプラス40,520円(税込み) 暮らすコンシェルジュ + S 加入金25,300円(税込み)
入居条件	短期解約違約金有り(1年未満:家賃の2ヶ月分/2年未満:家賃の1ヶ月) 火災保険料は暮らすコンシェルジュMiddle + Sに含む
特約	法人契約:暮らすコンシェルジュライト(1,100円/月額)、暮らすコンシェルジュ加入金(13,200円/初回のみ)必須

crasco

金沢駅前店 / 920-0853 石川県金沢市本町2-3-5
TEL.076-222-1133 FAX.076-222-4040
MAIL.ekimae@crasco.jp www.crasco.jp

情報公開日: 2024年11月22日
取引形態: 代理
国土交通大臣(2)第8818号



手数料の負担割合	貸主	0%	借主	100%
手数料の配分割合	元付	50%	客付	50%