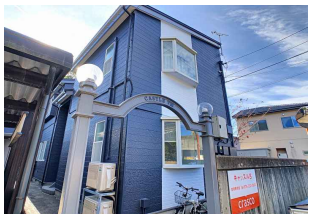


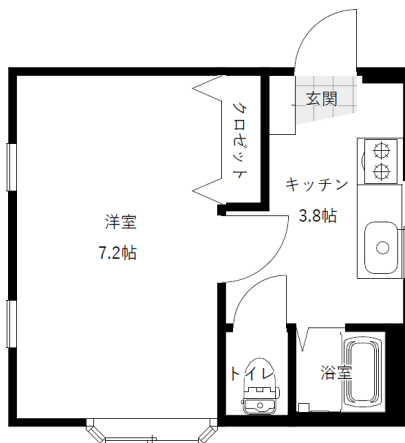
キャッスル8 101

1ヶ月賃料フリーレント!

金沢駅徒歩圏! 室内リノベーションでお洒落に生まれ変わりました インターネット無料で入居したその日から手続きなしで利用可能です!



間取り



お部屋の写真と間取りが現状と異なる場合は、現状を優先します。

設備項目

室内洗濯機置場 / 照明器具 / バス・トイレ別 / 温水洗浄便座 / TVモニター付きインターホン / エアコン付き / インターネット無料 / プロパンガス

近隣情報

金沢聖霊総合病院: 878m マルエー: 399m ローソン: 219m

物件概要

所在地	石川県金沢市三社町7 - 31
沿革 / 最寄り駅	北陸本線/金沢駅バス停 六枚町徒歩3分
建物種別	賃貸アパート
施工 / 構造	1992年04月 / 木造
階建 / 総戸数	2階建(1階部分)
間取り	1K(洋7.5帖,K4帖)
専有面積	23.46㎡
契約形態	普通借家2年
入居日	即入居可
部屋向き	東

月額賃料

家賃	¥40,000
共益費	¥3,000
駐車料	-
その他	浄水器リース料1,430円(税込み) / 暮らすコンシェルジュプライム3,278円(税込み)

初期費用

敷金	2ヶ月
礼金	-
仲介手数料	(家賃 + 駐車料) × 消費税
その他	インターネット初回事務手数料11,000円(税込み) / 暮らすコンシェルジュ加入金22,000円(税込み)
入居条件	原状回復費:実費精算 同タイプ、別部屋の画像です 火災保険料・消臭抗菌代はクラスコンシェルジュプライムに含む 短期解約違約金有り(1年未満:家賃の1ヶ月分)
特約	法人契約:暮らすコンシェルジュライト(1,100円/月額)、暮らすコンシェルジュ加入金(13,200円/初回のみ)必須

crasco

金沢駅前店 / 920-0853 石川県金沢市本町2-3-5
TEL.076-222-1133 FAX.076-222-4040
MAIL.ekimae@crasco.jp www.crasco.jp

情報公開日: 2022年9月26日
取引形態: 代理
国土交通大臣(2)第8818号



手数料の負担割合	貸主	0%	借主	100%
手数料の配分割合	元付	50%	客付	50%