

GEN B

金沢駅徒歩圏内のオール電化メゾネット物件！
大容量の収納に広々とした居室が魅力！サンルームも便利です！



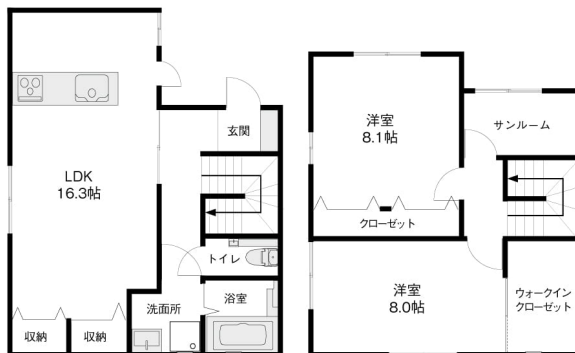
設備項目

オール電化 / カウンターキッチン / 独立洗面台 / サンルーム / 室内洗濯機置場 / システムキッチン / 照明器具 / バス・トイレ別 / 浴室乾燥機 / 温水洗浄便座 / 追い焚き機能付き / トランクルーム / ウォークインクローゼット / TVモニター付きインターホン / エアコン付き / IHクッキングヒーター

近隣情報

長土堀クリニック : 592m (株)マルエー 元菊店 : 795m
セブンイレブン : 155m

間取り



お部屋の写真と間取りが現状と異なる場合は、現状を優先します。

物件概要

所在地	石川県金沢市三社町7番8号
沿革 / 最寄り駅	北陸鉄道浅野川線/北鉄金沢駅徒歩 11 分
建物種別	賃貸アパート
施工 / 構造	2015年12月 / 木造
階建 / 総戸数	2階建(1階部分)
間取り	2LDK(洋8.1帖,洋8帖,LDK16.3帖)
専有面積	91.9㎡
契約形態	普通借家2年
入居日	仮止中
部屋向き	東

月額賃料

家賃	¥117,000
共益費	-
駐車料	-
その他	暮らすコンシェルジュPrime + M3,993円(税込み)

初期費用

敷金	2ヶ月
礼金	2ヶ月
仲介手数料	(家賃 + 駐車料) × 消費税
その他	暮らすコンシェルジュ + M加入金31,900円(税込み)
入居条件	火災保険は暮らすコンシェルジュPrime + Mに含む 2025年4月5日解約
特約	法人契約 : 暮らすコンシェルジュLight+M (2,090円/月額)、暮らすコンシェルジュ+M加入金19,800円/初回のみ) 必須

crasco

GO賃貸・金沢駅前店 / 920-0853 石川県金沢市本町2-3-5
TEL.076-222-1133 FAX.076-222-4040
MAIL.ekimae@crasco.jp www.crasco.jp

情報公開日 : 2025年4月6日
取引形態 : 代理
国土交通大臣 (2) 第8818号



手数料の負担割合	貸主	0%	借主	100%
手数料の配分割合	元付	50%	客付	50%