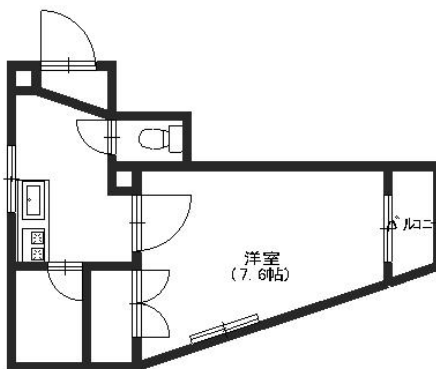


# ガーデンハイム扇町 101

インターネット無料!



## 間取り



お部屋の写真と間取りが現状と異なる場合は、現状を優先します。

## 月額賃料

家賃	¥23,000
共益費	-
駐車料	-
その他	浄水器リース料1,430円(税込み) / 暮らすコンシェルジュミドル2,090円(税込み) / インターネット初回事務手数料11,000円(税込み) / 暮らすコンシェルジュ加入金2,000円(税込み)

## 初期費用

敷金	-
礼金	-
仲介手数料	(家賃 + 駐車料) × 消費税
その他	-
入居条件	
特約	法人契約の場合はクラスコンシェルジュ加入必須 (1,000円 (税別))

## 設備項目

バルコニー・ベランダ / 室内洗濯機置場 / 照明器具 / バス・トイレ別 / 駐車場 / 敷地内ゴミ置き場 / エアコン付き / 南向き

## 物件概要

所在地	石川県金沢市扇町12 - 40
沿革 / 最寄り駅	I R いしかわ鉄道/金沢駅徒歩 36 分バス停 横山町徒歩 4 分
建物種別	賃貸マンション
施工 / 構造	1986年10月 / 鉄骨造
階建 / 総戸数	3階建(1階部分)
間取り	1K
専有面積	21.65㎡
契約形態	普通借家2年間
入居日	即入居可
部屋向き	南

近隣情報

浅野内科医院 : 188mニュー三久 : 541mファミリーマート : 502m

crasco

GO賃貸・金沢駅前店 / 920-0853 石川県金沢市本町2-3-5  
TEL.076-222-1133 FAX.076-222-4040  
MAIL.ekimae@crasco.jp www.crasco.jp

情報公開日 : 2025年4月5日  
取引形態 : 代理  
国土交通大臣 ( 2 ) 第8818号



手数料の負担割合	貸主	0%	借主	100%
手数料の配分割合	元付	50%	客付	50%