

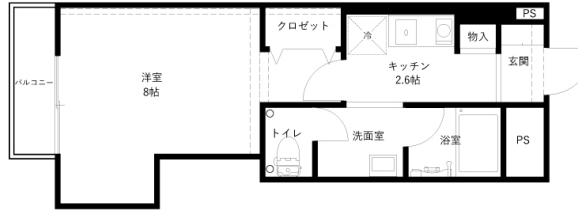
# カーサウエストT505

リノベーション賃貸！インターネット月額利用無料！

【Renotta】リノベーションで生まれ変わったお部屋で新生活始めませんか？近隣にはコンビニ・スーパーもあり利便性にも長けてます！大通り近くでお出かけに便利です



## 間取り



お部屋の写真と間取りが現状と異なる場合は、現状を優先します。

## 設備項目

独立洗面台 / バルコニー・ベランダ / 室内洗濯機置場 / 照明器具 / バス・トイレ別 / 温水洗浄便座 / TVモニター付きインターホン / エレベーター / エアコン付き / 駐輪場 / インターネット無料 / IHクッキングヒーター / プロパンガス / 南向き

近隣情報	春藤医院：781m   アルブラザ：734m   ファミリーマート：77m
------	---------------------------------------

## 物件概要

所在地	石川県金沢市西念1丁目17 - 13
沿革 / 最寄り駅	IRいしかわ鉄道/金沢駅バス停 西念東徒歩 2分
建物種別	賃貸マンション
施工 / 構造	1980年03月 / RC(鉄筋コンクリート造)
階建 / 総戸数	6階建(5階部分)
間取り	1K(洋8帖,K2.6帖)
専有面積	28.92㎡
契約形態	普通借家2年
入居日	仮止中
部屋向き	南

## 月額賃料

家賃	¥50,000
共益費	¥4,500
駐車料	¥6,600
その他	RL Support System + M3,300円(税込み)

## 初期費用

敷金	-
礼金	-
仲介手数料	家賃 × 消費税
更新事務手数料	55,000円
その他	鍵交換代金22,000円 / クラスコギャランティ 初回保証料64,400円(税込み) / インターネット初回事務手数料11,000円(税込み)
入居条件	外国籍相談可 法人契約の場合は、敷金2ヶ月礼金2ヶ月 家具はCGで配置しています。実際は家具付きではありません 火災保険料はRL Support System+Mに含む 2026/4/5解約
特約	法人契約の場合:RLSS Light+M(2,090円/月額)、RLSS初回加入金(19,800円/税込)必須 短期解約違約金有り(1年未満の解約:家賃+共益費1ヶ月分)



GO賃貸・金沢けやき通り店 / 920-0024 石川県金沢市西念4-24-21  
 TEL.076-233-3010    FAX.076-233-3080  
 MAIL.keyaki@crasco.jp    www.crasco.jp

情報公開日：2026年4月28日  
 取引形態：代理  
 国土交通大臣(3)第8818号



手数料の負担割合	貸主	0%	借主	100%
手数料の配分割合	元付	50%	客付	50%