

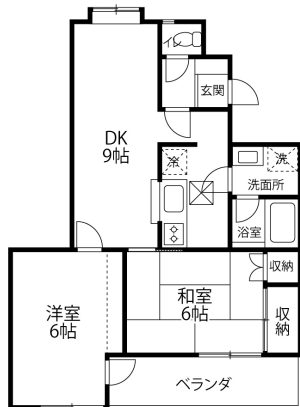
オリンピック浅野川 221

金沢駅徒歩約10分の間譲マンションです！

コンビニ（ファミリーマート）、ドラッグストア（クスリのアオキ）近くにあり、急なお買い物も安心です。浅野町小学校も近くにあり、ファミリーさんにもオススメです。



間取り



お部屋の写真と間取りが現状と異なる場合は、現状を優先します。

月額賃料

家賃	¥45,000
共益費	¥4,500
駐車料	-
その他	浄水器リース料1,430円(税込み) / 暮らすコンシェルジュPrime + S3,278円(税込み)

初期費用

敷金	2ヶ月
礼金	-
仲介手数料	(家賃 + 駐車料) × 消費税
その他	畳表替え33,000円(税込み) / 暮らすコンシェルジュ + S 加入金28,600円(税込み)
入居条件	火災保険料・消臭抗菌代・盗聴器調査費用は暮らすコンシェルジュPrime + Sに含む 2024.7.31解約
特約	法人契約：暮らすコンシェルジュライト(1,100円/月額)、暮らすコンシェルジュ加入金(13,200円/初回のみ)必須

設備項目

独立洗面台 / バルコニー・ベランダ / 室内洗濯機置場 / システムキッチン / 照明器具 / バス・トイレ別 / 温水洗浄便座 / エアコン付き / インターホン / カウンターキッチン / 都市ガス / 南向き

近隣情報

城北病院：160m ひまわりチェーン：262m ファミリーマート：137m

物件概要

所在地	石川県金沢市昌永町15 - 40
沿革 / 最寄り駅	IRいしかわ鉄道/金沢駅バス停 京町徒歩1分
建物種別	賃貸マンション
施工 / 構造	1986年01月 / RC(鉄筋コンクリート造)
階建 / 総戸数	3階建(2階部分)
間取り	2DK(DK9帖,洋6帖,和6帖)
専有面積	49.36㎡
契約形態	普通借家2年
入居日	即入居可
部屋向き	南西

crasco

金沢駅前店 / 920-0853 石川県金沢市本町2-3-5
TEL.076-222-1133 FAX.076-222-4040
MAIL.ekimae@crasco.jp www.crasco.jp

情報公開日：2024年11月2日
取引形態：代理
国土交通大臣(2)第8818号



手数料の負担割合	貸主	0%	借主	100%
手数料の配分割合	元付	50%	客付	50%