

# プリマビューネ B003

金沢市諸江にあります鉄筋コンクリート造マンション！

アルブラザ金沢さんへ行きやすい立地の3LDKのマンションです。サンルームもあり天候悪い日でも洗濯物を乾かすことが出来ます。エアコンも3台あり嬉しいポイントです！



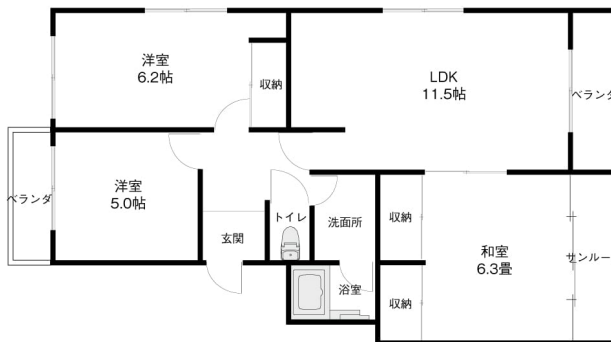
## 設備項目

独立洗面台 / サンルーム / 室内洗濯機置場 / 照明器具 / バス・トイレ別 / 温水洗浄便座 / TVモニタ付きインターホン / バイク置き場 / エアコン付き / 駐輪場 / プロパンガス / 南向き / インターネット対応

近隣情報

あべ歯科クリニック : 439m    業務スーパー : 267m    ポプラ : 200m

## 間取り



お部屋の写真と間取りが現状と異なる場合は、現状を優先します。

## 物件概要

所在地	石川県金沢市諸江町上丁204番地2
沿革 / 最寄り駅	北陸鉄道浅野川線/上諸江駅徒歩6分
建物種別	賃貸マンション
施工 / 構造	1985年07月 / RC(鉄筋コンクリート造)
階建 / 総戸数	5階建(2階部分)
間取り	3LDK(LDK12.4帖,洋6帖,洋5.5帖,和6帖)
専有面積	71.32㎡
契約形態	普通借家2年
入居日	2026年1月中旬
部屋向き	南

## 月額賃料

家賃	¥57,000
共益費	¥3,000
駐車場料	¥5,500
その他	暮らすコンシェルジュPrime + M3,993円(税込み)

## 初期費用

敷金	2ヶ月
礼金	-
仲介手数料	家賃 × 消費税
更新事務手数料	62,700円
その他	畳表替え36,300円(税込み) 暮らすコンシェルジュ + M加入金28,600円(税込み)
入居条件	同タイプ、別部屋の画像です 火災保険料は暮らすコンシェルジュPrime+Mに含む 2025.12.31解約
特約	法人契約：暮らすコンシェルジュLight + M (2,090円/月額)、暮らすコンシェルジュ + M加入金 (19,800円/初回のみ) 必須

crasco

GO賃貸・金沢けやき通り店 / 920-0024 石川県金沢市西念4-24-21  
TEL.076-233-3010    FAX.076-233-3080  
MAIL.keyaki@crasco.jp    www.crasco.jp

情報公開日：2026年1月12日  
取引形態：代理  
国土交通大臣（3）第8818号



手数料の負担割合	貸主	0%	借主	100%
手数料の配分割合	元付	50%	客付	50%