

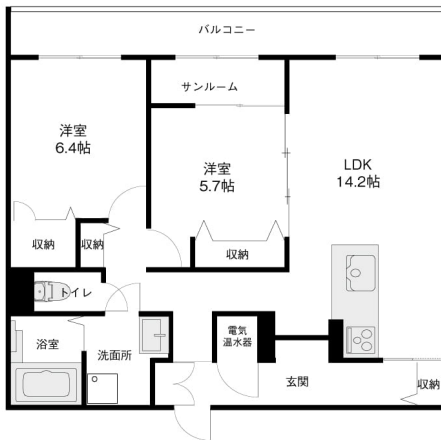
# ラ・プレス泉が丘 302

積水ハウスの賃貸住宅シャーメゾンです！

オール電化・エコキュート！サンルーム付き設備が充実したお部屋がございます！エアコン2基付でございます



## 間取り



お部屋の写真と間取りが現状と異なる場合は、現状を優先します。

## 月額賃料

家賃	¥112,000
共益費	¥4,700
駐車料	¥4,400
その他	町費300円 / ゴミ回収費660円(税込み) / 安心サポート 2 4 880円(税込み)

## 初期費用

敷金	-
礼金	244000
仲介手数料	(家賃 + 駐車料) × 消費税
その他	クリーニング費用78,100円(税込み)
入居条件	2022.10.18入居可能予定!
特約	-

## 設備項目

オール電化 / 独立洗面台 / サンルーム / バルコニー・ベランダ / 室内洗濯機置場 / システムキッチン / 照明器具 / 温水洗浄便座 / 追い焚き機能付き / トランクルーム / BSアンテナ / インターネット対応 / 防犯カメラ / オートロック / TVモニター付きインターホン / 敷地内ゴミ置き場 / 駐車場2台以上 / エアコン付き / IHクッキングヒーター / 駐輪場 / 南向き / カウンターキッチン / バス・トイレ別

## 物件概要

所在地	石川県金沢市泉が丘1丁目15番8号
沿革 / 最寄り駅	
建物種別	賃貸マンション
施工 / 構造	2016年02月 / 鉄骨造
階建 / 総戸数	3階建(3階部分)
間取り	2LDK(LDK14.2帖,洋5.7帖,洋6.4帖)
専有面積	71.92㎡
契約形態	普通借家2年
入居日	入居中
部屋向き	南

KKR北陸病院 : 242m アルビス : 176m サークルK : 631m

近隣情報

crasco

横川店 / 921-8163 石川県金沢市横川4-188  
TEL.076-241-2121 FAX.076-241-0707  
MAIL.yokogawa@crasco.jp www.crasco.jp

情報公開日 : 2023年2月8日  
取引形態 : 専任媒介  
国土交通大臣(2)第8818号



手数料の負担割合	貸主	0%	借主	100%
手数料の配分割合	元付	50%	客付	50%